

PEÇA DESENHADA: CARTA MILITAR (CIGeoE, 2004)

REQUERENTE: Município de Ourém

NIF:

FREGUESIA:

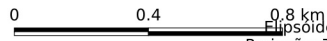
LUGAR/LOCAL: Pinheiro

FINALIDADE: Localização

DATA: 2026-3-19



1:25,000



INFORMAÇÃO GEOGRÁFICA DE BASE
Folhas da Carta Militar (CIGeoE, 2004)

SISTEMA DE COORDENADAS:
PT-TM06/ETRS89
Elipsoide de referência: GRS80
Projeção: Transversa de Mercator

DIVISÃO DE URBANISMO E TERRITÓRIO
Serviço de Planeamento do Território

Praça D. Maria II, nº 1
2490-499 Ourém
telf: 249 540 900 fax: 249 540 908
e-mail:geral@cm-ourem.pt



Planta produzida pelo utilizador a partir de um portal geográfico do município, servindo apenas de referência.

Requerente: CRO de Ourém

Freguesia:

Finalidade: Localização

NIF:

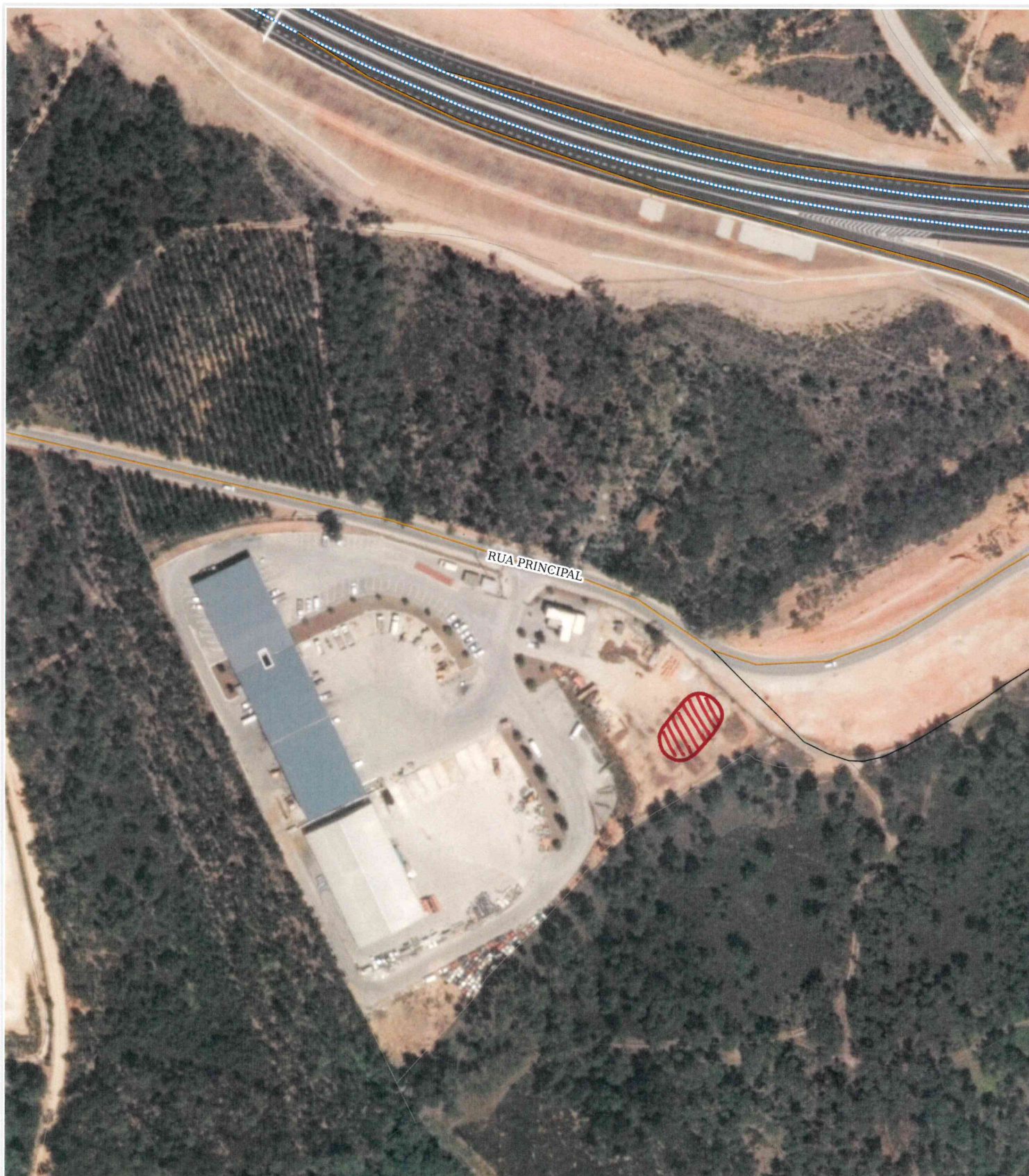
Localidade:

Data: 26-12-2018

Escala: 1:2000



SISTEMA DE COORDENADAS:
PT-TM06/ETRS89
Elipsóide de referência: GRS80
Projeção: Transversa de Mercator



A localização assinalada é da inteira responsabilidade do requerente.

Fonte: Ortofotos (DGT, 2012) | CAOP 2014 (DGT, 2014) | SCN 10K (DGT/CIMT, Ed. 2005)

Requerente: CRO de Ourém

Freguesia:

Finalidade: Localização

NIF:

Localidade:

Data: 26-12-2018

Escala: 1:10000



SISTEMA DE COORDENADAS:
PT-TM06/ETRS89
Elipsoide de referência: GRS80
Projeção: Transversa de Mercator



A localização assinalada é da inteira responsabilidade do requerente.

Fonte: Ortofotos (DGT, 2012) | CAOP 2014 (DGT, 2014) | SCN 10K (DGT/CIMT, Ed. 2005)