




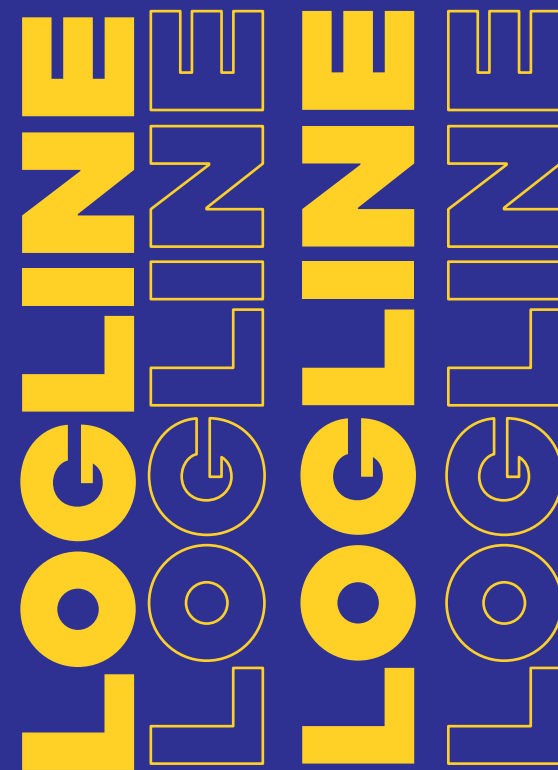
S  
É  
R  
I  
E

# LINHA

- UMA PRODUÇÃO LUSÓFONA -



Três amigos da Linha de Sintra unidos pela música: Válder, o ingénuo; Bispo, que quer sair da vida de crime; Edson, que é pressionado a entrar num gang. A linha de comboio é também a linha que separa a inocência da criminalidade e da violência.



L  
I  
N  
H  
A  
D  
E  
S  
I  
N  
T  
R  
A

# PERSONAGENS

## EDI

18 anos  
Angolano  
Paixão pela música  
Recusa a vida de crime

## YURI

20 anos  
Português  
Dealer  
Integrante do gangue RXR Boys  
Paixão pela música

# PERSONAGENS

## VALTER

16 anos  
Português  
Ingénuo  
Influenciável  
Curioso acerca de drogas  
Paixão pela música

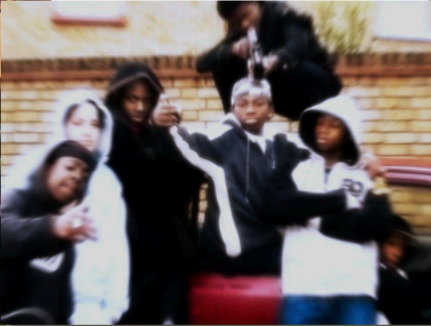
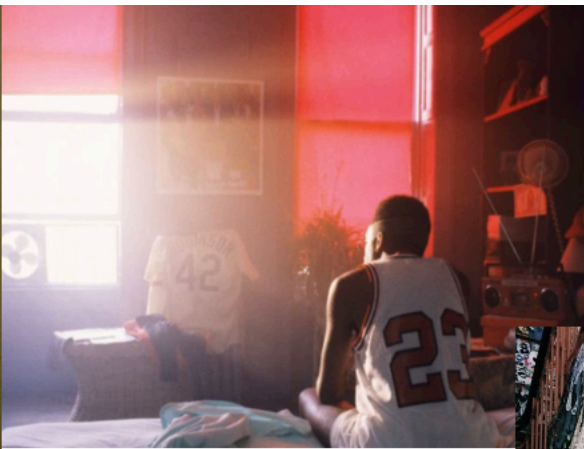
## JAY-DOGG

23 anos  
Cabo-verdiano  
Cabecilha dos RXR Boyz  
Impulsivo

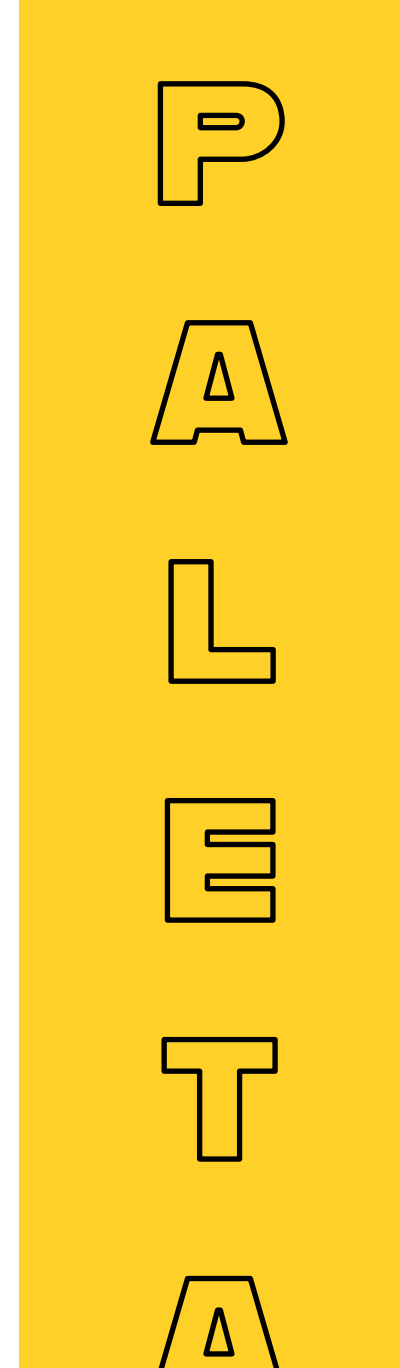
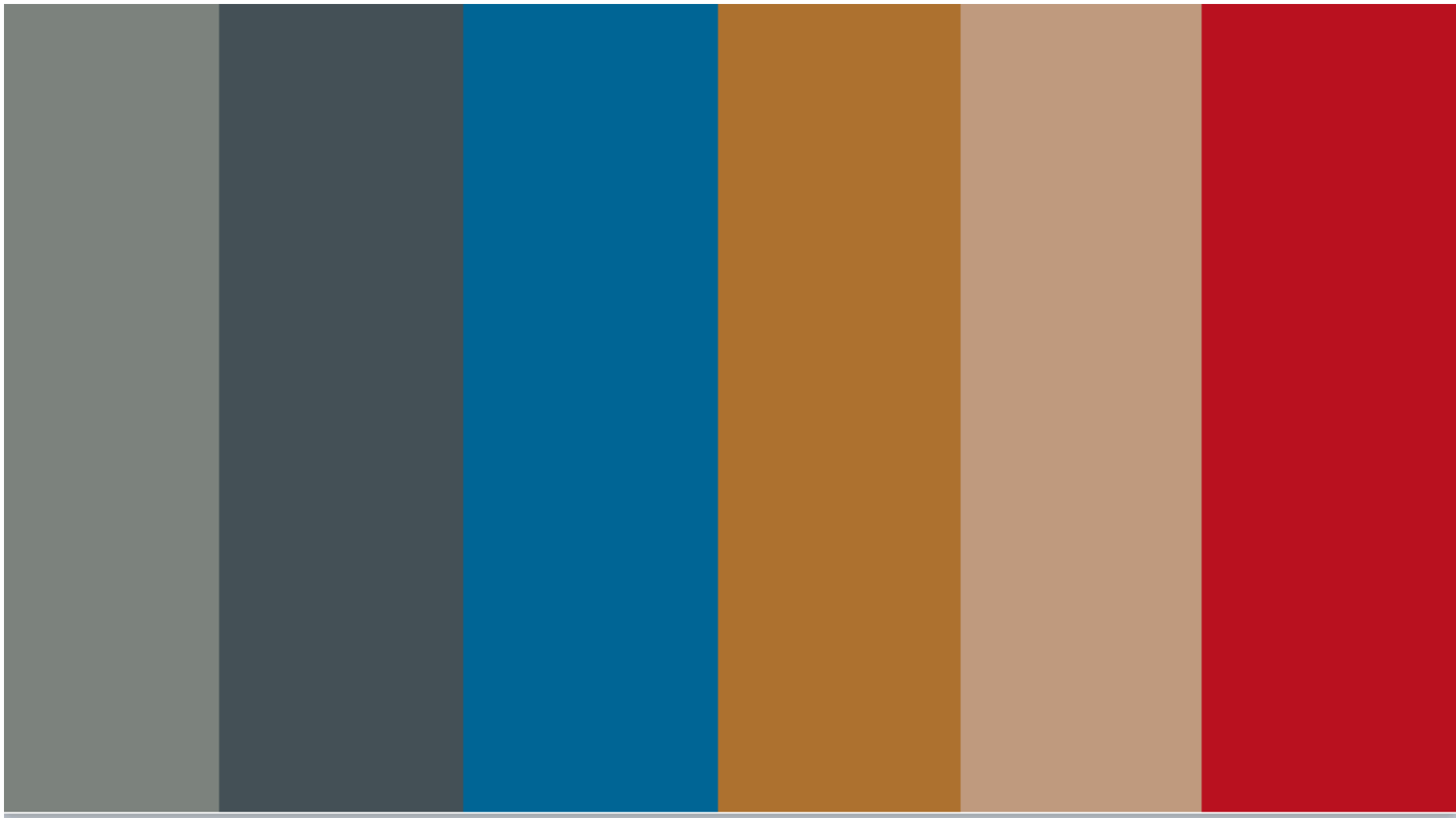
# ARCO NARRATIVO

Desenrola-se na interação destes 3 amigos e a perspectiva única de cada um acerca da rua e de como as suas vidas devem ser vividas.

A partir do episódio piloto, onde damos a conhecer os nossos personagens, dando início ao desenvolvimento da nossa história até chegarmos ao clímax onde cada um dos nossos personagens decide o seu destino.



M  
O  
O  
D  
B  
O  
A  
R  
D



P

A

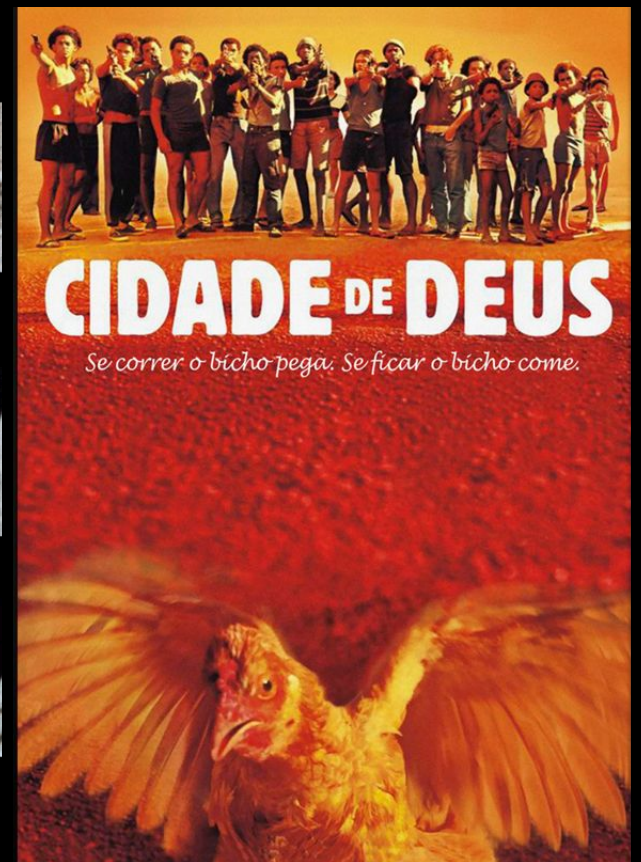
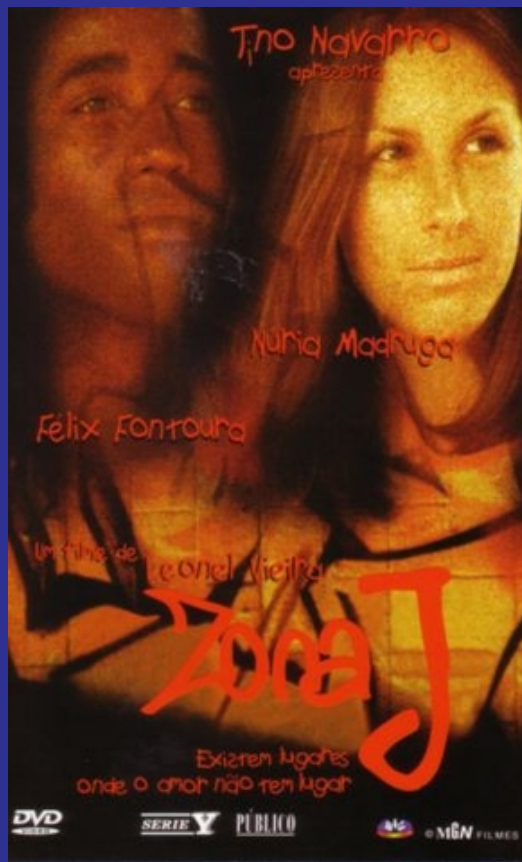
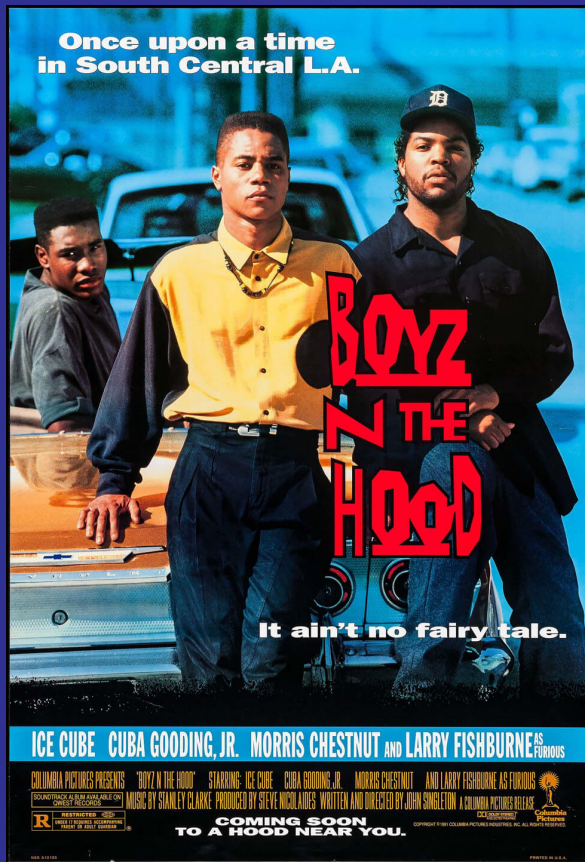
L

E

T

A

# REFERÊNCIAS



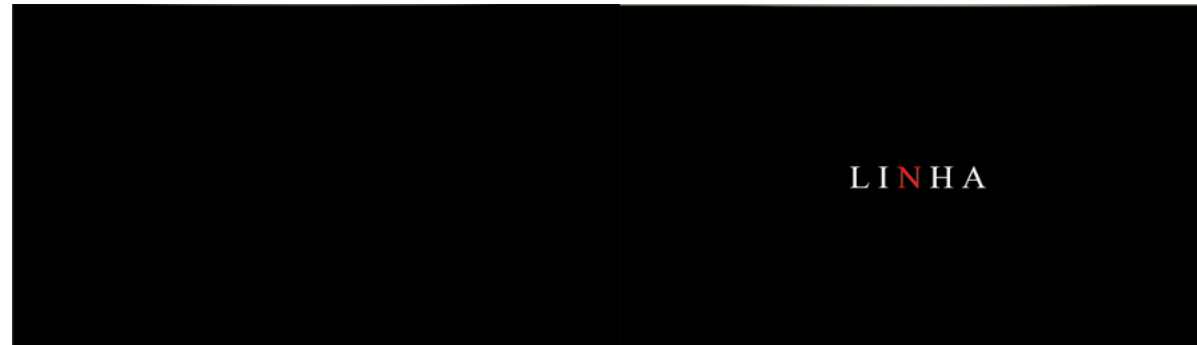


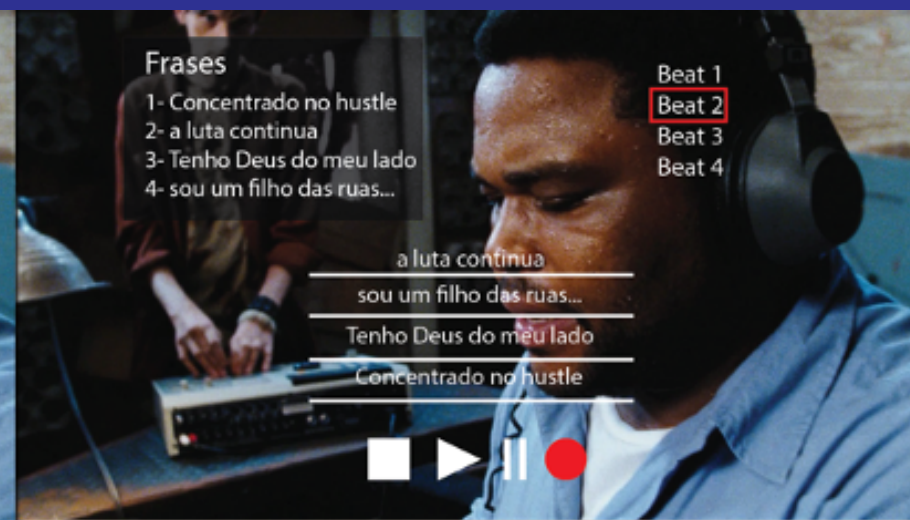
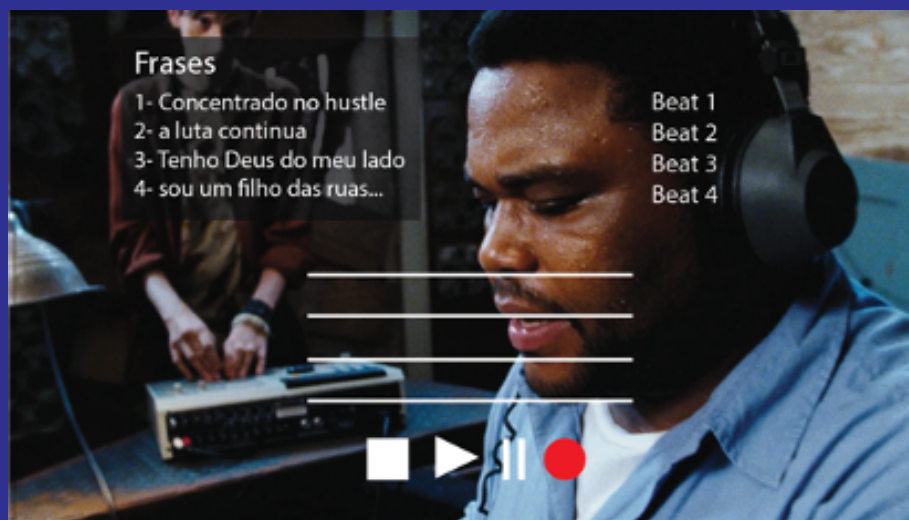
# REFERÊNCIAS



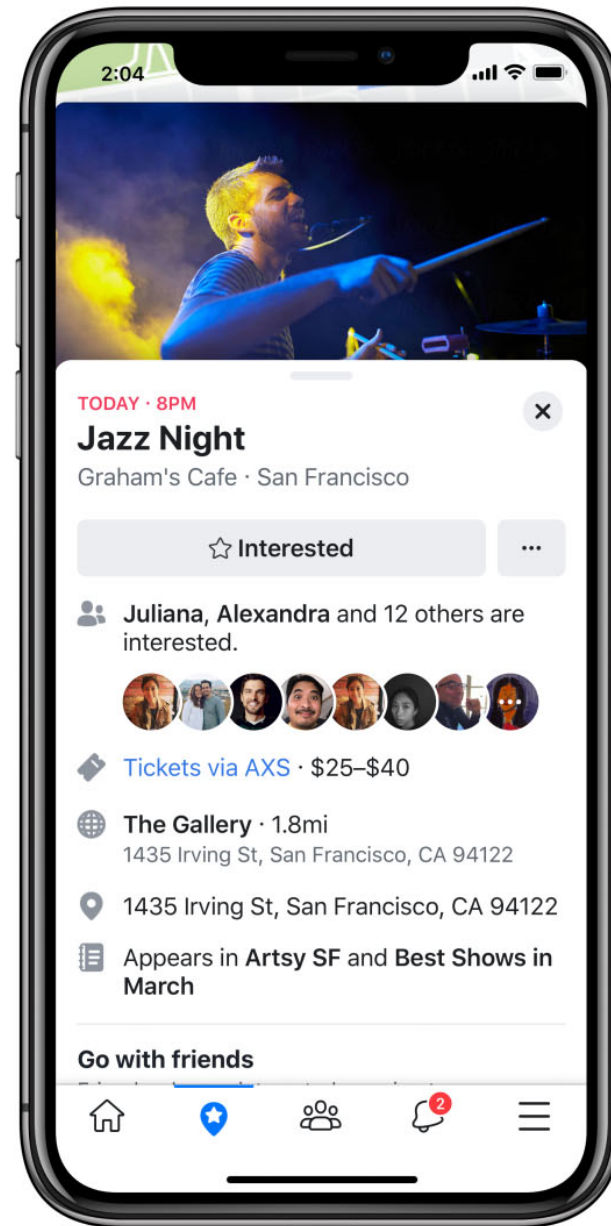


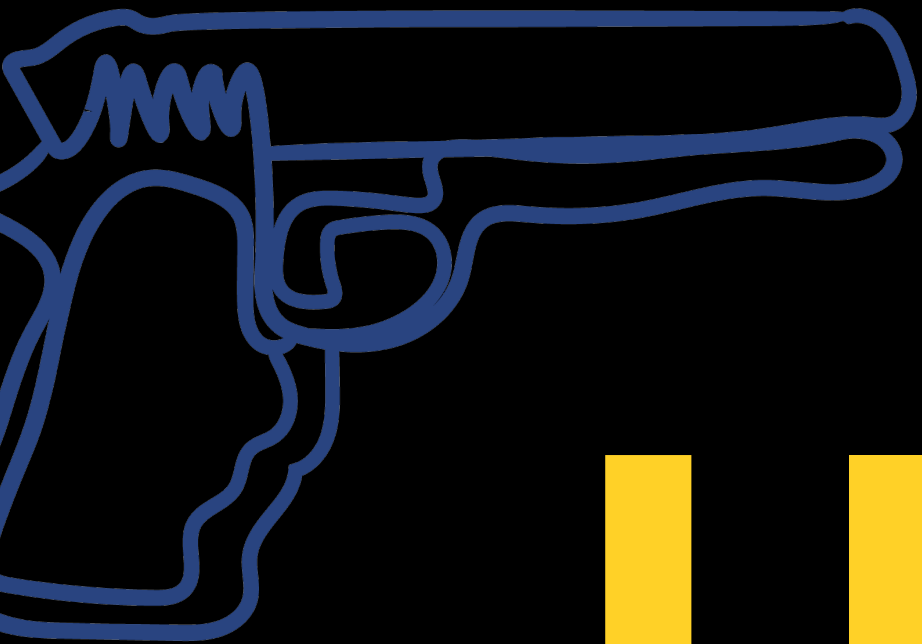
# STORYBOARD - SITE





# TRANSMEDIA TRANSMEDIA TRANSMEDIA





**LINHA**

