

## 25ª edição do Festival Artístico



**ESCOLIADAS**  
Glicínias Plaza

20  
14

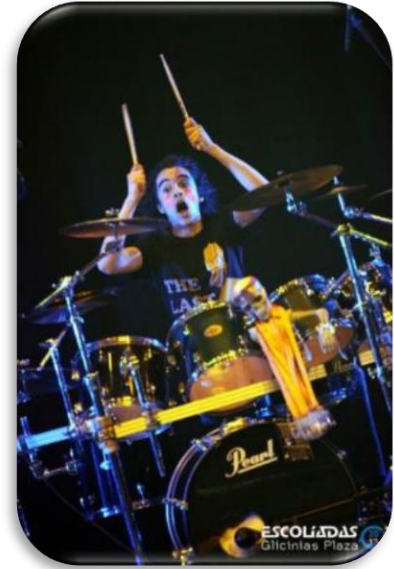
O TALENTO  
TEM MUITAS ARTES.



# MISSÃO DA ASSOCIAÇÃO

Escolíadas é uma **associação** que **promove a animação sócio-cultural e estímulo artístico, desde 1990**. Opera na região centro do país, junto de alunos, professores e comunidade envolvente e tem como missão:

«**Apoiar a prática de atividades artísticas** desenvolvidas por grupos de alunos e professores do ensino secundário, fornecendo os meios técnicos necessários à sua concretização, **promovendo a cidadania e o espírito de grupo**, difundindo a cultura e a arte numa região onde os meios e a atividade cultural escasseiam.»







## O projecto





## Outputs numéricos

**24** edições (desde 1990)

**188** noites de espectáculo

**+ de 30.000** alunos e professores

**34** escolas

**19** concelhos (dos distritos de Aveiro, Castelo Branco, Coimbra e Viseu)

**+ de 15.000** média de espectadores ano

**150** referências na comunicação social (média anual)



# Escolíadas Glicínias Plaza`2014

**Duração:** 6 meses (Março a Agosto)

**Espectáculos:** 16 espectáculos e uma exposição

**Escolas:** 30 escolas de 18 concelhos e 3 distritos

**Total de participantes em palco:** +/- 3000 alunos e professores

**Espectadores:** +10,000 (limitado a lotação das salas)



# Festival Escolíadas Glicínias Plaza 2014 é composto por:

## **POLO I - COIMBRA**

**4 ESPECTÁCULOS  
9 ESCOLAS  
900 PARTICIPANTES  
3 SESSÕES  
1 FINAL**

+

## **POLO II - ÍLHAVO**

**5 ESPECTÁCULOS  
12 ESCOLAS  
1200 PARTICIPANTES  
4 SESSÕES  
1 FINAL**



## **Finalíssima**

**CAE - Fig. da Foz**

**3 ESCOLAS  
300 PARTICIPANTES**

+

## **POLO III - VISEU**

**4 ESPECTÁCULOS  
9 ESCOLAS  
900 PARTICIPANTES  
3 SESSÕES  
1 FINAL**

Por espectáculo participam 3 escolas que apresentam provas de teatro, música, dança, pintura, claques e cultura geral.

- + uma Gala de Entrega de Prémios
- + um desfile de Claques (2000 participantes)
- + uma exposição de pinturas  
(shopping Glicínias Plaza em Aveiro)



## **Milhares de jovens pisam o palco do Festival Escolíadas Glicínias Plaza 2014**

Cada escola reúne um grupo de 75 alunos e professores e apresenta provas de teatro, música, dança, pintura, claque e cultura geral. A somar a este grupo devemos considerar um elevado número de pessoas que apoiam na preparação dos espectáculos, adereços, cenários, etc. Estamos convictos que cada escola envolve na produção do seu espectáculo uma media de 100 pessoas.

30 é o número máximo aceite de estabelecimentos de ensino, o que pode significar uma participação de 3,000 alunos e professores nas provas artísticas a concurso.

# AS PARTICULARIDADES DAS ESCOLÍADAS





## RELAÇÃO HORIZONTAL PROFESSOR/ALUNO E ALUNO/PROFESSOR:

- Para a organização das Escolíadas, a relação adoptada entre staff-professor-aluno é horizontal. Todos têm voz, todos têm um poder de decisão e todos são igualmente importantes para a concretização deste evento.
- O aluno descobre no professor o Homem/Mulher que está atrás da postura da sala de aula, o que contribui para um bom ambiente escolar, as relações fortalecem-se, ambos partilham “estórias” e memórias coletivas, inicia-se uma nova relação paraescolar.
- A escola torna-se um local especial e importante para alunos e professores, é sentida como um todo, como uma segunda família, como uma segunda casa.



## O PRIMEIRO CONTACTO COM A ARTE:

- Habitualmente, na maior parte das escolas participantes não existem núcleos de músicas e/ou dança e/ou teatro e/ou pintura.
- O facto de participarem nas Escolíadas, proporciona, muitas vezes, o primeiro contacto dos alunos com as Artes, e a primeira aventura dos professores também no pensar fazer, no conceber uma prova de teatro, música, dança e pintura.
- Aqui descobrem-se muitos talentos, que suportados pela elevada carga de trabalho e ensaios, entenda-se totalmente extracurricular, encontram novas possibilidades para o seu futuro, novas áreas, novos mundos.

## A REPERCUSSÃO DAS ESCOLÍADAS NO SEU AMBIENTE SOCIO-CULTURAL:

- A maior parte dos participantes das Escolíadas mantêm, fora do ambiente escolar, uma vida cultural ativa, frequentando espetáculos e exposições.
- No seu futuro, uma percentagem significativa dos participantes seguem áreas artísticas para a sua formação profissional e académica.
- Na comunidade, são os responsáveis por mover e agitar a vida cultural das suas terras, por captar novos públicos e por se fazer mais diversidade de espetáculos e com cada vez mais qualidade.



# Estatísticas das Escolíadas Glicínias Plaza na net em 01/07/2013.

Foi celebrado um protocolo com a Telecom que inclui a colocação online de todas as fotos e vídeos do evento. Foram colocadas 18959 fotos que tiveram 391317 visualizações. Quanto aos 69 vídeos enviados pela organização para o portal SAPO, obtiveram 53806 visualizações.

O facebook foi o meio mais usados pelos seguidores do evento, tendo alcançado em Maio de 2013 os 12400 "gosto".

O público que segue o evento é substancialmente jovem:

28% dos 13/17 anos e 48% dos 18/24 anos (76,7% 13/24 anos).



**Geografia & Idioma**  
 A localização estimada das pessoas que gostam da tua Página e a sua definição de idioma predefinida.

| Pais                      | Número de fãs | Cidade                       | Número de fãs | Idioma               | Número de fãs |
|---------------------------|---------------|------------------------------|---------------|----------------------|---------------|
| Portugal                  | 11.696        | Aveiro, Portugal             | 3.468         | Português (Portugal) | 11.281        |
| Brasil                    | 248           | Coimbra, Portugal            | 2.374         | Português (Brasil)   | 443           |
| Estados Unidos da América | 92            | Figueira da Foz, Coimbra,... | 471           | Inglês (EUA)         | 360           |



| endereço                    | visualizações | total de vídeos/fotos         |
|-----------------------------|---------------|-------------------------------|
| videos.sapo.pt/escoliadadas | 53806         | 69                            |
| fotos.sapo.pt/escoliadadas  | 391317        | 18959                         |
| transmissão online          | 9985          | 9 dias (não funcionou 2 dias) |

# Mercado / Target direto

**Geográfico: jovens** residentes em Portugal, especificamente na **região centro**, distritos de Aveiro, Coimbra e Viseu.

**Demográfico: jovens estudantes de ensino secundário**, público, privado ou ensino profissional, com idades compreendidas entre os **15 aos 20 anos**, de sexo masculino e feminino.

**Psicográfico: jovens**, na sua maioria **extrovertidos, irreverentes** e que **partilham uma mesma paixão** - a experimentação da arte pela cultura.





# Uma aposta em marketing cultural

## Patrocinadores de edições anteriores

MOCHE - TMN  
Água do Luso  
Avic Mondego  
BPI  
IPAM  
Cima  
CocaCola  
Fundação Telecom  
Furacão  
GelCentro  
Joy  
Pepsi  
RedBull  
Sapo  
Sega  
Staples  
Sumol  
Telepac

### Um festival sem igual pelas suas características:

- produz-se fora do contexto curricular
- Nas melhores salas de espectáculos
- Com dinâmica de grupo, dando origem a novas experiências, sensações e descoberta de novos talentos, num grande público que é o das Escolíadas Glicínias Plaza.

Reconhecemos o Marketing cultural como uma ferramenta para atrair / fidelizar novos públicos. Uma forma distinta, fortemente impactante e geradora de uma notoriedade substanciada em valores reconhecidos e apreciados. Os números de participantes e a longevidade do festival são prova disso, bem como os benefícios fiscais provenientes da Lei do Mecenato às empresas patrocinadoras.



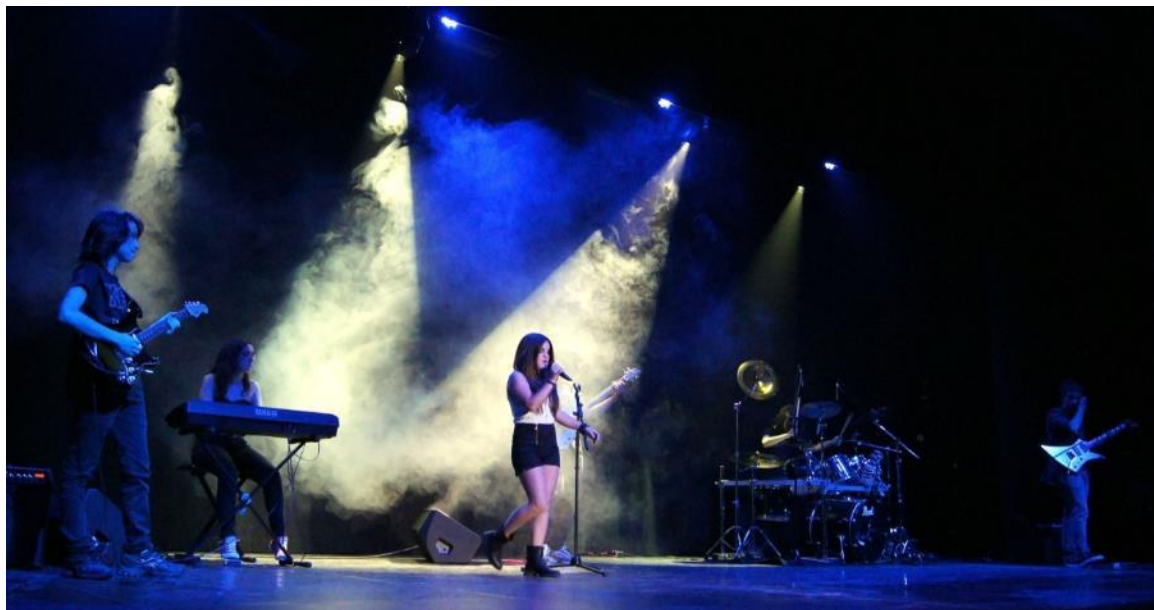
# PARCERIAS: Uma aposta FORTE! Exemplos de 2013:

## Sector público

1. **IPDJ:** Nomeou elementos para o Júri das Escolíadas Glicínias Plaza. Apoiou o evento financeiramente com o programa PAJ, atribuindo uma verba de 3.800€.
2. **Direcção-Geral dos Estabelecimentos de Ensino:** Apoiou na logística e cedência do espaço para refeições, tendo estas sido pagas pela Associação Escolíadas. Renovou o apoio para a constituição do júri.
3. **Direção Regional da Cultura do Centro:** Nomeou um elemento para o júri. Ofereceu a impressão do flyer do evento.
4. **Câmara Municipal de Ílhavo:** cedeu gratuitamente o Centro Cultural de Ílhavo, e conseqüente receita da bilheteira e apoiou financeiramente (1.500€). Ajudou na promoção do Festival Escolíadas Glicínias Plaza 2013 com a colocação de 12 muppies na cidade.
5. **Câmara Municipal da Figueira da Foz:** Cedência do Centro de Artes e Espetáculos e conseqüente bilheteira para a realização da Finalíssima. Apoiou na divulgação do evento com a colocação de cerca de 20 muppies.
6. **Câmara Municipal de Coimbra:** Apoio na divulgação do evento, colocando, pela cidade, 15 muppies. Cedência de datas do Teatro Académico de Gil Vicente. Cedência de instalações para a Conferência de Imprensa.
7. **Fundação Universidade de Coimbra:** Nomeação de elementos para o júri. Cedência da receita da bilheteira do Teatro Académico de Gil Vicente para a Associação Escolíadas.
8. **Universidade de Aveiro:** Nomeação de elementos para o júri, à semelhança de anos anteriores.
9. **Associação Académica de Coimbra:** Colaboração na cedência de espaço para os jantares do Polo I e para as claques se prepararem.

## Sector privado

1. **LBM:** Protocolo de 3 anos (termina em 2014) que inclui apoio logístico e financeiro..
2. **SAPO:** Foram criados portais em fotos.sapo.pt/escolíadas e vídeos.sapo.pt/escolíadas onde foram colocados todos os ficheiros desta edição. A SAPO facultou a transmissão online do evento.
3. **IPAM:** Ofereceu as medalhas para todos os participantes no evento. Ofereceu um estudo de mercado sobre o impacto do evento na edição de 2013. Ofereceu a inscrição a quem apresentar a credencial. Premiou os três melhores alunos da escola vencedora com a oferta de inscrição e 1º semestre da licenciatura de gestão de marketing no valor de 1.770€.
4. **Fundação Portugal Telecom:** Doação de equipamento à escolha a cada uma das escolas presentes na finalíssima no valor de 5.200€ (1300€/ escola). Forneceu uma PEN 3G para a associação usar durante o evento.
5. **MOCHE:** Protocolo de 3 anos (termina em 2014) que inclui apoio financeiro e oferta de bastante material e equipamento para os participantes (46 telemóveis, 2.399 t-shirts, 6.400 cartões MOCHE, 2.400 sacos, porta-chaves, cadernos, canetas, 30 pen.)
6. **Quinta dos Três Pinheiros:** Cedência de meios técnicos e humanos. Cedência de um escritório para a sede da Associação Escolíadas. Colaboração na promoção do Festival.
7. **Start-Teatro:** Parceira desta edição, disponibilizando, gratuitamente, ajuda às escolas.
8. **Riff Escola de Música:** Parceira desta edição, disponibilizando, gratuitamente, ajuda às escolas.
9. **Tone Music School:** Parceira desta edição, disponibilizando, gratuitamente, ajuda às escolas.



# FAQ's



### **1. Quantas pessoas participam nas Escolíadas?**

Cada escola reúne uma equipe para apresentar as provas palco com 23 pessoas, um apresentador e uma claque com, no máximo, 52 pessoas. A somar a estas 75 pessoas temos muitos alunos e professores que ajudam na elaboração de provas, cenários, etc...

A média por escola normalmente é próxima das 100 pessoas. Concluimos assim que 3000 alunos e professores participam nas Escolíadas 2014 e que nas 24 edições já realizadas terão participado mais de 35.000 pessoas.

### **2. Quantas Escolas participam?**

O festival está pensado para aceitar a **participação máxima de 36 escolas**.

### **3. Quantas provas apresentam as Escolas participantes?**

Obrigatoriamente 5, Teatro, Música e/ou Dança, Pintura, Cultura Geral e Claque.

### **4. Quantas noites de espectáculos?**

**16:** 10 sessões com a participação de 3 escolas, 3 finais, 1 finalíssima e 1 "Gala de Entrega de Prémios" e um desfile de Claques

### **5. A comunidade escolar afeta às Escolíadas atinge quantos alunos?**

Em 2014 deverão ser mais de de **40.000**.

### **6. Quantos concelhos já participaram?**

19 – Águeda, Albergaria-a-Velha, Anadia, Arganil, Aveiro, Carregal do Sal, Cantanhede, Coimbra, Figueira da Foz, Idanha-a-Nova, Ílhavo, Mealhada, Mira, Montemor-o-Velho, Mortágua, Nelas, Oliveira do Bairro, Penacova, Vagos.

### **7. Em que altura decorrem normalmente as Escolíadas Glicínias Plaza?**

Sempre à sexta-feira e sábado à noite, domingo à tarde e/ou vésperas de feriados, de **Março a Junho**.

### **8. Qual a afluência de público?**

De **400 a 1500 pessoas por espetáculo** (consoante a capacidade das salas de espetáculo).

### **9. Que impacto tem na imprensa escrita?**

Todos os anos conseguimos recolher mais de **100 recortes de notícias** relativos ao festival. É importante referir também a divulgação em várias **rádios locais e os directos em programas da RTP**.

### **10. Que organismos apoiam as Escolíadas?**

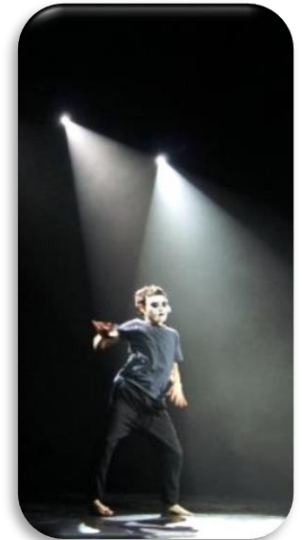
IPDJ - Instituto Português do Desporto e Juventude, Direção\_Geral dos Estabelecimentos Escolares, Delegação Regional da Cultura do Centro, Câmaras Municipais de Coimbra, Ílhavo, Figueira da Foz e Mealhada.



**Criatividade. Liberdade. Sonho. Superação. Liderança. Envolvimento. Pertença. Partilha de valores. Entrega. Trabalho. Talento. Pintura. Dança. Teatro. Música. Várias Gerações. Cultura. Arte.**







**Porque o gosto pelas artes é uma partilha.**

Todas as fotos neste documento são das Escolíadas Glicínias Plaza 2013