

PEÇA DESENHADA: CARTA MILITAR (CIGeoE, 2004)

REQUERENTE: Município Ourém

NIF:

FREGUESIA:

LUGAR/LOCAL:

FINALIDADE:

DATA: 2026-3-19



1:25,000

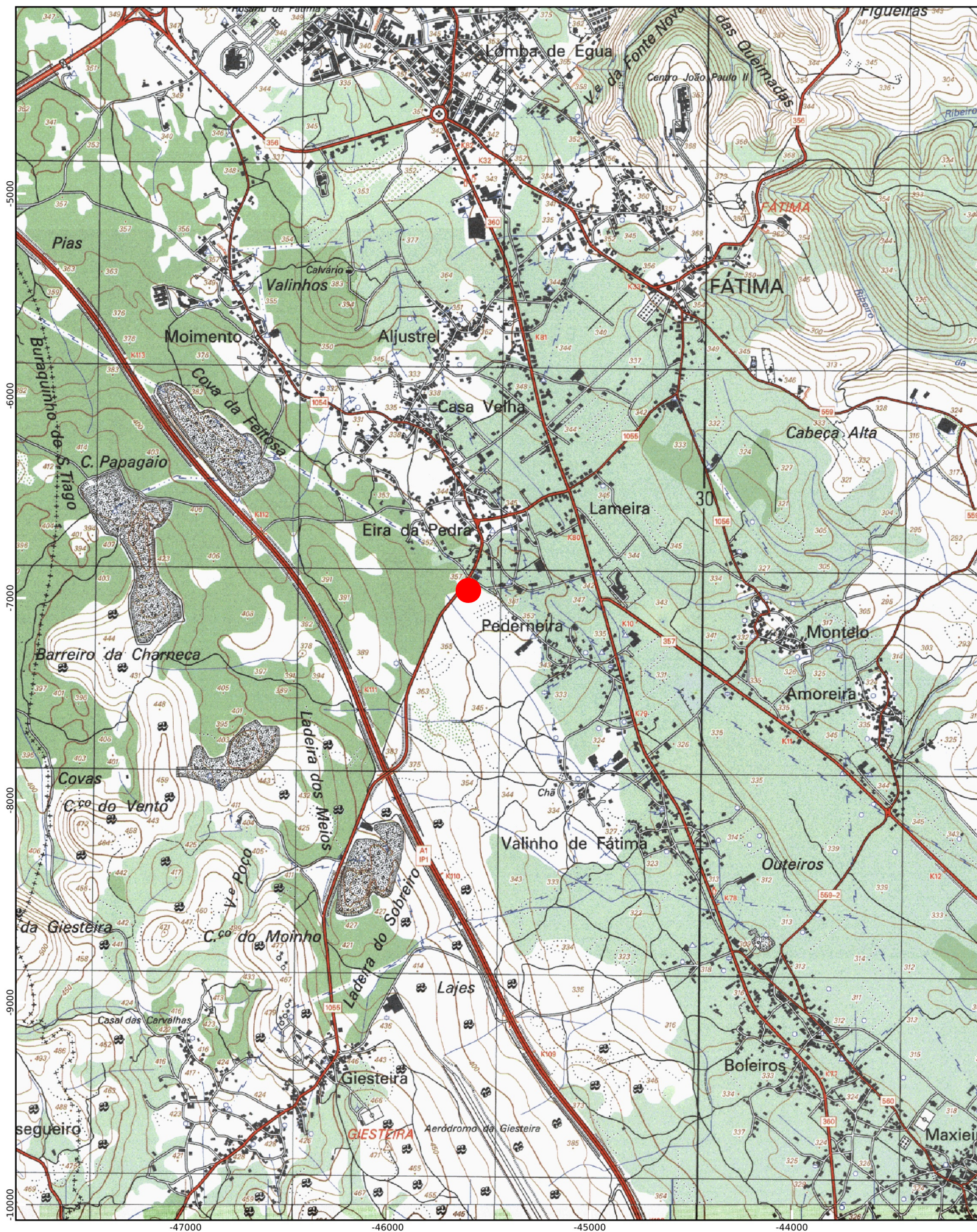
0 0.4 0.8 km

INFORMAÇÃO GEOGRÁFICA DE BASE  
Folhas da Carta Militar (CIGeoE, 2004)

SISTEMA DE COORDENADAS:  
PT-TM06/ETRS89  
Elipsóide de referência: GRS80  
Projeção: Transversa de Mercator

DIVISÃO DE URBANISMO E TERRITÓRIO  
Serviço de Planeamento do Território

Praça D. Maria II, nº 1  
2490-499 Ourém  
telf: 249 540 900 fax: 249 540 908  
e-mail:geral@cm-ourem.pt



Planta produzida pelo utilizador a partir de um portal geográfico do município, servindo apenas de referência.

REQUERENTE: Município Ourém

NIF:

FREGUESIA:

LUGAR/LOCAL:

FINALIDADE:

DATA: 2026-3-19



1:2,000

0 20 40 m

INFORMAÇÃO GEOGRÁFICA DE BASE  
CAOP 2019 (DGT, 2019)  
SCN 10K (DGT/CIMT, Ed. 2015)

SISTEMA DE COORDENADAS:  
PT-TM06/ETRS89  
Elipsóide de referência: GRS80  
Projeção: Transversa de Mercator



DIVISÃO DE URBANISMO E TERRITÓRIO  
Serviço de Planeamento do Território

Praça D. Maria II, nº 1  
2490-499 Ourém  
telf: 249 540 900 fax: 249 540 908  
e-mail: geral@cm-ourem.pt



### LEGENDA

● Localização do imóvel

Limites Administrativos

▭ Limites de Freguesia

▭ Limite do Município

Cartografia

• Números de Polícia