



Programa de Formação em
**MEDICINA FARMACÊUTICA E
INVESTIGAÇÃO CLÍNICA**

edição **2019/2020**

Manual de curso



SECÇÃO
REGIONAL
DO NORTE



pharmaceutical
medicine
academy



Programa de Formação em **MEDICINA FARMACÊUTICA E INVESTIGAÇÃO CLÍNICA**

COORDENAÇÃO CIENTÍFICA/PEDAGÓGICA:

Bruno Gago, PharmD, PhD: bgago@pharma-academy.pt

Franklim Marques, PharmD, PhD: presidente@ofnorte.pt

Luis Almeida, MD, PhD: lalmeida@pharma-academy.pt

GESTÃO DE PROJETO:

Maria Luís Santos, PharmD: marialuis@ofnorte.pt

Tiago Campos, MSc: tcampos@pharma-academy.pt

WEBSITE:

www.pharma-academy.pt/mfic.html

Organização



SECÇÃO
REGIONAL
DO NORTE



pharmaceutical
medicine
academy

Programa de Formação em

MEDICINA FARMACÊUTICA E

INVESTIGAÇÃO CLÍNICA

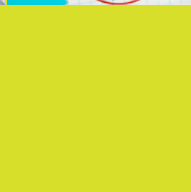
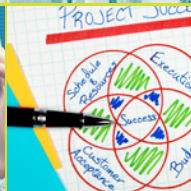
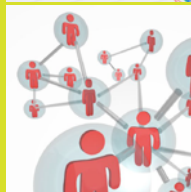
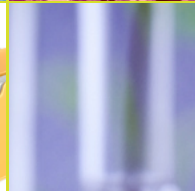
CALENDÁRIO

edição **2019/2020**

Cód.	Evento	Data	CPDs*	Custo **
PID	Introdução ao Processo de Investigação e Desenvolvimento de Medicamentos, Dispositivos Médicos e Produtos de Saúde	27 e 28 setembro 2019	1,6	325€ (250€)
DNC	Desenvolvimento Não-clínico e Clínico de Medicamentos e Dispositivos Médicos	18 e 19 outubro 2019	1,6	325€ (250€)
ARE	Assuntos Regulamentares e Ética da Investigação Clínica	15 e 16 novembro 2019	1,6	325€ (250€)
FV	Farmacovigilância e Gestão do Risco em Investigação Clínica	13 e 14 dezembro 2019	1,6	325€ (250€)
MWC	Medical Writing e Comunicação Científica	10 e 11 janeiro 2019	1,6	325€ (250€)
GDE	Gestão de Dados e Análise Estatística de Estudos Clínicos	7 e 8 fevereiro 2019	1,6	325€ (250€)
GQC	Garantia de Qualidade e Certificação	6 e 7 março 2019	1,6	325€ (250€)
MEF	Medicamentos Experimentais e Farmácia de Ensaio Clínico	27 e 28 março 2020	1,6	325€ (250€)
GP	Gestão de Projetos de Investigação Clínica	17 e 18 abril 2020	1,6	325€ (250€)
MEC	Monitorização e Coordenação de Estudos Clínicos	22 e 23 maio 2020	1,6	325€ (250€)

*Créditos de Desenvolvimento Profissional (CDP) da Ordem dos Farmacêuticos.

**Custo de inscrição no evento de forma avulsa. Entre parêntesis, apresenta-se o valor para inscritos na Ordem dos Farmacêuticos. Os valores apresentados incluem IVA à taxa legal em vigor.





Programa de Formação em

MEDICINA FARMACÊUTICA E

INVESTIGAÇÃO CLÍNICA



CONTEÚDO

VISÃO GERAL	6
PROPÓSITO E ESTRUTURA DO PROGRAMA	7
EVENTOS E CONTEÚDOS	9
CANDIDATURA	21
CREDITAÇÃO	21
PROCESSO DE CANDIDATURA	22
CRITÉRIOS DE SELEÇÃO	23
FORMULÁRIO DE CANDIDATURA	25
INSCRIÇÃO EVENTOS AVULSOS	27
CONTACTOS	30



VISÃO

Progressivas mudanças no contexto em que a atividade farmacêutica se exerce, têm causado dificuldades crescentes à empregabilidade e à estabilidade profissional dos licenciados e mestres em ciências farmacêuticas. De facto, o desemprego desta classe profissional tem crescido significativamente, a par de uma desvalorização das condições remuneratórias dos profissionais que se mantêm ativos.

Neste contexto, há uma grande procura dos recém-graduados e dos profissionais desempregados ou empregados em condições insatisfatórias por caminhos profissionais alternativos, que podem ser facilitados pela aquisição de novas competências. Um desses caminhos é o da investigação clínica, que abrange um grande leque de profissões para as quais confere competências relevantes, mas não suficientes. **Há falta desses profissionais em Portugal, e também na Europa**, pelo que faz sentido a organização de programas de formação como o que aqui se giza.

O programa é uma parceria entre a **PMA – Pharmaceutical Medicine Academy, Lda.** e a **Secção Regional do Norte da Ordem dos Farmacêuticos**, e tem a designação genérica de “Programa de Formação em Medicina Farmacêutica e Investigação Clínica”. ■



PROPÓSITO E ESTRUTURA DO PROGRAMA

Propósito

Desenvolver competências que aumentem a empregabilidade de graduados em ciências farmacêuticas, ciências da saúde e outras ciências da vida, em profissões relacionadas com a medicina farmacêutica e a investigação clínica.

Estrutura

O programa segue uma estrutura modular, em que cada evento consiste de 2 dias de ensino presencial, *precedido e seguido de estudo individual*, apoiado em plataforma de e-learning, trabalhos de grupo, completado por exame de avaliação. A aprovação no exame concede direito à obtenção de Diploma.

É também possibilitada a participação em eventos de formação de forma avulsa, dentro dos limites das capacidades de acolhimento. Neste caso, a participação confere direito a Certificado de Presença. ■



PARTICIPAÇÃO AVULSA NOS EVENTOS

Além candidatura ao Programa de Formação na sua totalidade (que permite a frequência de todos os eventos de formação), os eventos de formação associados ao Programa de Formação estarão abertos a toda a comunidade de forma avulsa. Neste âmbito, a frequência de um evento específico conferirá direito a Certificado de Presença e Créditos de Desenvolvimento Profissional (CDP) para inscritos na Ordem dos Farmacêuticos.

Todos os cursos terão lugar nas instalações da Secção Regional do Norte da Ordem dos Farmacêuticos, Rua Cantor Zeca Afonso 793, 4200-534, Porto. As atividades decorrem tipicamente entre as 09h00 e as 18h30 e o número de vagas estará limitado à capacidade de acolhimento.

Poderá obter mais informação acerca dos programas específicos de cada curso em: www.pharma-academy.pt/mfic.html.

Para completar a inscrição deverá preencher o formulário disponível no website ou o formulário disponível na página 28 deste folheto. ■

CURSOS

CONTEÚDOS

Cód.	Curso	Pág.
PID	Introdução ao Processo de Investigação e Desenvolvimento de Medicamentos, Dispositivos Médicos e Produtos de Saúde	10
DNC	Desenvolvimento Não-clínico e Clínico de Medicamentos e Dispositivos Médicos	11
ARE	Assuntos Regulamentares e Ética de Investigação Clínica	12
FV	Farmacovigilância e Gestão do Risco em Investigação Clínica	13
MWC	Medical Writing e Comunicação Científica	14
GDE	Gestão de Dados e Análise Estatística de Estudos Clínicos	15
GQC	Garantia de Qualidade e Certificação	16
MEF	Medicamentos Experimentais e Farmácia de Ensaio Clínico	17
GP	Gestão de Projetos de Investigação Clínica	18
MEC	Monitorização e Coordenação de Estudos Clínicos	19

PID



Introdução ao Processo de Investigação e Desenvolvimento de Medicamentos, Dispositivos Médicos e Produtos de Saúde

27–28 setembro 2019 (09h00–18h30)

Coordenador

- **Luis Almeida, MD, PhD** (Managing Partner & Diretor de Farmacologia Clínica da Blueclinical Ltd; Professor Afiliado da Faculdade de Medicina da Universidade do Porto)

CONTEÚDOS

1. Visão genérica integrada dos processos de desenvolvimento de novos medicamentos, de dispositivos médicos e outros produtos de saúde.
2. O mercado dos medicamentos, dos dispositivos médicos e de outros produtos de saúde.
3. O mercado da investigação clínica.
4. Introdução à investigação clínica. Princípios de Boas Práticas Clínicas e de Boas Práticas Epidemiológicas.
5. Mecanismos de proteção e patentes.
6. Profissões da medicina farmacêutica e investigação clínica.

INSCRIÇÃO EVENTO AVULSO

Número de vagas: limitado à capacidade das instalações

Prazo de inscrição: 25 setembro 2019

Custo de inscrição (com Certificado de Presença): 325€ (250€*)

Local: Secção Regional do Norte da Ordem dos Farmacêuticos, Rua Cantor Zeca Afonso 793, 4200-534, Porto

*Inscritos na Ordem dos Farmacêuticos.
Os valores apresentados incluem IVA à taxa legal em vigor.

Desenvolvimento Não-clínico e Clínico de Medicamentos e Dispositivos Médicos

18-19 outubro 2019 (09h00-18h30)

Coordenador

- **Teresa Nunes, MD, PhD** (Global Head of Medical Affairs, Premier Research)

CONTEÚDOS

1. Plano de desenvolvimento não-clínico e clínico de medicamentos.
2. Plano de avaliação de risco e plano de desenvolvimento não-clínico e clínico de dispositivos médicos.
3. Estudos não-clínicos.
(a) Estudos de farmacodinamia; (b) Estudos de farmacologia de segurança; (c) Estudos de toxicologia; (d) Farmacocinética e toxicocinética.
4. Estudos de Farmacologia Humana (Fase I).
(a) Entrada-no-Homem em voluntários saudáveis e em doentes; (b) Estudos de farmacocinética e farmacodinamia; (c) Estudo dos efeitos dos fatores extrínsecos e intrínsecos na farmacocinética e farmacodinamia; (d) Estudos biofarmacêuticos e de bioequivalência.
5. Ensaio terapêuticos exploratórios (Fase IIA e IIB).
6. Ensaio terapêuticos confirmatórios (Fase IIIA e Fase IIIB)
7. Documentos essenciais.
(a) Brochura do Investigador; (b) Protocolo de ensaio/estudo clínico; (c) Consentimento informado escrito.
8. Estudos observacionais.
9. Custos e tempos de execução de um programa de desenvolvimento não-clínico e clínico.
10. Aconselhamento regulamentar/científico

INSCRIÇÃO EVENTO AVULSO

Número de vagas: limitado à capacidade das instalações

Prazo de inscrição: 16 outubro 2019

Custo de inscrição (com Certificado de Presença): 325€ (250€*)

Local: Secção Regional do Norte da Ordem dos Farmacêuticos, Rua Cantor Zeca Afonso 793, 4200-534, Porto

*Inscritos na Ordem dos Farmacêuticos.
Os valores apresentados incluem IVA à taxa legal em vigor.

ARE



Assuntos Regulamentares e Ética da Investigação Clínica

15-16 novembro 2019 (09h00-18h30)

Coordenador

- **Bruno Gago, PharmD, PhD** (Managing Partner da PMA - Pharmaceutical Medicine Academy, Ltd; Professor Auxiliar Convidado da Universidade de Aveiro)

CONTEÚDOS

1. Sistema de aprovação dos ensaios/estudos clínicos com medicamentos, dispositivos médicos e outros produtos de saúde em Portugal e na Europa.
2. Processo de pedido de aprovação de ensaio/estudo às autoridades competentes: INFARMED, CEIC ou Comissões de Ética locais.
3. Requisitos regulamentares relativos a:
(a) Proteção de dados; (b) Contratos; (c) Seguros.
4. Preparação do Dossier do Medicamento Experimental (IMPD).
5. Preparação do Dossier Técnico de Dispositivo Médico.
6. Ética na Investigação Clínica.
7. Aspetos éticos da participação de populações vulneráveis em investigação clínica.
8. Compensação de voluntários saudáveis e doentes.
9. Fraude, má conduta e conflito de interesses na investigação clínica

INSCRIÇÃO EVENTO AVULSO

Número de vagas: limitado à capacidade das instalações

Prazo de inscrição: 13 novembro 2019

Custo de inscrição (com Certificado de Presença): 325€ (250€*)

Local: Secção Regional do Norte da Ordem dos Farmacêuticos, Rua Cantor Zeca Afonso 793, 4200-534, Porto

*Inscritos na Ordem dos Farmacêuticos.

Os valores apresentados incluem IVA à taxa legal em vigor.

Farmacovigilância e Gestão do Risco em Investigação Clínica

13-14 dezembro 2019 (09h00-18h30)

Coordenador

- **Teresa Herdeiro, PharmD, MSc, PhD** (Professora Auxiliar da Universidade de Aveiro; Membro do Steering Group do ENCePP-EMA)

CONTEÚDOS

1. Legislação europeia de farmacovigilância de medicamentos.
2. Boas Práticas de Farmacovigilância.
3. Enquadramento regulamentar da farmacovigilância dos ensaios clínicos.
4. Vigilância dos dispositivos médicos e notificação expedita em estudos clínicos com dispositivos médicos.
5. Avaliação de previsibilidade, gravidade e causalidade de acontecimentos adversos.
6. Sistemas de codificação de acontecimentos adversos (MedDRA, CTCAE) e código ATC.
7. Gestão e processamento de casos e notificação expedita em ensaios clínicos.
8. Farmacovigilância e gestão do risco da investigação clínica intervencional e observacional
9. Development Safety Update Report (DSUR)
10. Informação de segurança a incluir no consentimento informado escrito, brochura do investigador, protocolo e respetivas atualizações ao longo do estudo
11. Data Monitoring Boards

INSCRIÇÃO EVENTO AVULSO

Número de vagas: limitado à capacidade das instalações

Prazo de inscrição: 11 dezembro 2019

Custo de inscrição (com Certificado de Presença): 325€ (250€*)

Local: Secção Regional do Norte da Ordem dos Farmacêuticos, Rua Cantor Zeca Afonso 793, 4200-534, Porto

*Inscritos na Ordem dos Farmacêuticos.

Os valores apresentados incluem IVA à taxa legal em vigor.

MWC

Medical Writing e Comunicação Científica

10-11 janeiro 2020 (09h00-18h30)

Coordenador

- **Tiago Campos, MSc** (Medical Writer, PMA - Pharmaceutical Medicine Academy, Ltd)

CONTEÚDOS

1. Princípios da boa prática de redação científica.
2. Preparação de gráficos e tabelas.
3. Escrita de artigos ou capítulos de livros a submeter a publicação.
4. Como lidar com o sistema de “peer review”.
5. Métricas do impacto e reputação científicos.
6. Preparação de resumos a submeter a eventos científicos.
7. Preparação de posters a apresentar em eventos científicos.
8. Preparação e apresentação de comunicações orais.
9. Planeamento estratégico da publicação de resultados.

INSCRIÇÃO EVENTO AVULSO

Número de vagas: limitado à capacidade das instalações

Prazo de inscrição: 8 janeiro 2020

Custo de inscrição (com Certificado de Presença): 325€ (250€*)

Local: Secção Regional do Norte da Ordem dos Farmacêuticos,
Rua Cantor Zeca Afonso 793, 4200-534, Porto

*Inscritos na Ordem dos Farmacêuticos.
Os valores apresentados incluem IVA à taxa legal em vigor.



Gestão de Dados e Análise Estatística de Estudos Clínicos

7-8 fevereiro 2020 (09h00-18h30)

Coordenador

- **Pedro Sá Couto, PhD** (Professor Auxiliar da Universidade de Aveiro)

CONTEÚDOS

1. Abordagem estatística aos diferentes tipos de estudos.
2. Introdução ao software R e ao RStudio (open source)
3. Cálculo do tamanho da amostra.
4. Métodos de randomização e ocultação (“blinding”).
5. Plano de análise estatística.
6. Good Clinical Data Management Practices.
7. Registo de dados em documentos-fonte e validação de dados.
8. Formulários de recolha de dados (Case Report Form, CRF).
9. Base de dados e sua validação (CDISC).
10. Codificação de termos médicos e medicação concomitante.
11. Revisão de dados (“data blind review”) e fecho da base de dados.
12. Produção das Tabelas, Figuras e Listagens (TFLs).

INSCRIÇÃO EVENTO AVULSO

Número de vagas: limitado à capacidade das instalações

Prazo de inscrição: 5 fevereiro 2020

Custo de inscrição (com Certificado de Presença): 325€ (250€*)

Local: Secção Regional do Norte da Ordem dos Farmacêuticos, Rua Cantor Zeca Afonso 793, 4200-534, Porto

*Inscritos na Ordem dos Farmacêuticos.
Os valores apresentados incluem IVA à taxa legal em vigor.

GQC

Garantia de Qualidade e Certificação

6-7 março 2020 (09h00-18h30)

Coordenador

- **Diana Pádua, PharmD** (Head of Quality Assurance, Blueclinical Ltd)

CONTEÚDOS

1. História e evolução da gestão da qualidade.
2. Desenho e implementação de um Sistema de Gestão da Qualidade:
(a) Manual de Qualidade; (b) "Standard Operating Procedures" (SOPs).
3. Certificação de Qualidade:
(a) ISO 9001; (b) OHSAS 18001; (c) ISO 14001.
4. Certificação de qualidade de fabrico de dispositivos médicos (ISO 13485).
5. Acreditação de laboratórios em Boas Práticas de Laboratório (BPL).
6. Acreditação de laboratórios de análises clínicas (ISO 15189).
7. Auditorias de Qualidade.
8. Inspeções pelas Autoridades Regulamentares nacionais e internacionais.

INSCRIÇÃO EVENTO AVULSO

Número de vagas: limitado à capacidade das instalações

Prazo de inscrição: 4 março 2020

Custo de inscrição (com Certificado de Presença): 325€ (250€*)

Local: Secção Regional do Norte da Ordem dos Farmacêuticos, Rua Cantor Zeca Afonso 793, 4200-534, Porto

*Inscritos na Ordem dos Farmacêuticos.

Os valores apresentados incluem IVA à taxa legal em vigor.



Medicamentos Experimentais e Farmácia de Ensaio Clínico

27-28 março 2020 (09h00-18h30)

Coordenador

- **Sérgio Simões, PharmD, PhD** (Vice-Presidente da Bluepharma; Professor Associado da Faculdade de Farmácia da Universidade de Coimbra)

CONTEÚDOS

1. Princípios de Boas Práticas de Fabrico.
2. Desenvolvimento farmacêutico e escolha de formulações.
3. Requisitos de documentação para a aprovação de ensaios clínicos, nas diferentes fases de desenvolvimento clínicos:
(a) “Drug Substance”; (b) “Drug Product”.
4. Preparação de medicamentos experimentais, incluindo placebos:
(a) Ocultação; (b) Rotulagem.
5. Logística da distribuição de medicamentos experimentais aos centros.
6. Responsabilidades específicas do “farmacêutico do ensaio”.
7. Circuito do medicamento experimental no centro de investigação:
(a) Requisitos de receção, armazenamento e controlo; (b) Contabilização dos medicamentos experimentais; (c) Devolução dos medicamentos experimentais remanescentes ou sua destruição pelo centro de investigação.

INSCRIÇÃO EVENTO AVULSO

Número de vagas: limitado à capacidade das instalações

Prazo de inscrição: 25 março 2020

Custo de inscrição (com Certificado de Presença): 325€ (250€*)

Local: Secção Regional do Norte da Ordem dos Farmacêuticos, Rua Cantor Zeca Afonso 793, 4200-534, Porto

*Inscritos na Ordem dos Farmacêuticos.
Os valores apresentados incluem IVA à taxa legal em vigor.

Gestão de Projetos de Investigação Clínica

17-18 abril 2020 (09h00-18h30)

Coordenador

- **Cristina Lopes, PharmD, PhD** (Diretora de Operações, Blueclinical, Ltd)

CONTEÚDOS

1. Gestão de Projeto:
(a) Processo; (b) Funções.
2. Ciclo de vida do Projeto.
3. Início do Projeto:
(a) Seleção de processos; (b) identificação dos diversos interlocutores/ stakeholders.
4. Planeamento do Projeto:
(a) Equipa; (b) Comunicações; (c) Distribuição de tarefas; (d) Calendário (Gantt Chart, PERT Chart, Critical Path); (e) Risco; (f) Lançamento; (g) Alterações (adaptação e controlo); (h) Recursos humanos (People Plan); (i) fecho.
5. Especificidades dos Projetos em investigação clínica:
(a) Papéis; (b) Responsabilidades no âmbito das GCPs; (c) Execução do projeto em contexto de equipa internacional; (d) Controlo financeiro em equipas partilhadas.
6. Gestão de Equipa:
(a) Liderança e motivação; (b) Constituição de equipas; (c) Gestão de conflitos; (d) Negociação.

INSCRIÇÃO EVENTO AVULSO

Número de vagas: limitado à capacidade das instalações

Prazo de inscrição: 15 abril 2020

Custo de inscrição (com Certificado de Presença): 325€ (250€*)

Local: Secção Regional do Norte da Ordem dos Farmacêuticos, Rua Cantor Zeca Afonso 793, 4200-534, Porto

*Inscritos na Ordem dos Farmacêuticos.
Os valores apresentados incluem IVA à taxa legal em vigor.

Monitorização e Coordenação de Estudos Clínicos

22–23 maio 2020 (09h00–18h30)

Coordenador

- **Maria Reis, MSc** (*Country Clinical Operations Manager, AbbVie*)

CONTEÚDOS

1. Monitor de Ensaios Clínicos – responsabilidades no contexto das Boas Práticas Clínicas e legislação nacional.
2. Avaliação de exequibilidade de um Ensaio Clínico.
3. Seleção dos Centros de Investigação.
4. Plano de monitorização e monitorização baseada no risco.
5. Documentos essenciais no Ensaio Clínico.
6. Visita de início do Ensaio Clínico – preparação, condução e seguimento.
7. Visitas de Monitorização do Ensaio Clínico – preparação, condução e seguimento.
8. Encerramento do Ensaio Clínico no Centro de Investigação.
9. Gestão da informação de segurança num Ensaio Clínico.
10. Auditorias e Inspeções ao Centro de Investigação.
11. Comunicação e motivação da Equipa de Investigação.

INSCRIÇÃO EVENTO AVULSO

Número de vagas: limitado à capacidade das instalações

Prazo de inscrição: 20 maio 2020

Custo de inscrição (com Certificado de Presença): 325€ (250€*)

Local: Secção Regional do Norte da Ordem dos Farmacêuticos, Rua Cantor Zeca Afonso 793, 4200-534, Porto

*Inscritos na Ordem dos Farmacêuticos.

Os valores apresentados incluem IVA à taxa legal em vigor.



CANDIDATURA, SELEÇÃO E CREDITAÇÃO



Programa de Formação em

MEDICINA FARMACÊUTICA E

INVESTIGAÇÃO CLÍNICA

edição **2019/2020**

CANDIDATURA

Frequência completa do Programa, com avaliação	
Número de vagas	25
Prazo-limite de candidatura	15 de Setembro 2019
CrITÉrios de seleção	Currículo académico, científico e profissional*
Custo do Programa (10 módulos, com avaliação e Diploma)	€2750 (€2250 para inscritos na ordem dos farmacêuticos)

*CrITÉrios de seriação estão disponíveis na página 22.
Os valores apresentados incluem IVA à taxa legal em vigor

CREDITAÇÃO

O programa é creditado pela Ordem dos Farmacêuticos.

A Ordem dos Farmacêuticos atribui 5 CDPs à participação com aproveitamento no Programa.

O número de CDPs atribuído à frequência avulsa dos diferentes eventos é apresentado na tabela do Calendário.





PROCESSO DE CANDIDATURA

1. Vagas:

- 1.1. Número total de vagas: **25**
- 1.2. Número de inscrições necessárias ao funcionamento do programa completo: **10**

2. Habilitações de acesso:

- 2.1. Podem candidatar-se os detentores de grau académico em Ciências Farmacêuticas e outras áreas afins das ciências da saúde e ciências da vida.
- 2.2. A Direção do Programa pode admitir candidatos que não satisfaçam as condições referidas no número anterior mas cujo curriculum académico, científico ou profissional demonstre adequada preparação para a frequência do programa.

3. Critérios de seleção de candidatos:

- 3.1. Os candidatos serão selecionados pela Direção do Programa, tendo em consideração os seguintes parâmetros:
 - a) Curriculum académico;
 - b) Curriculum profissional;
 - c) Curriculum científico.
- 3.2. Os subcritérios densificadores encontram-se descritos na página 23.

4. Período de candidatura: 1 de março a 15 de setembro de 2019

- 4.1. Formalização de candidaturas – a candidatura deverá ser efetuada exclusivamente via Internet através de: mfic@pharma-academy.pt
- 4.2. Lista de documentos necessários à instrução do processo de candidatura:
 - 4.2.1. Formulário de candidatura (página 25);
 - 4.2.2. Certificado de habilitações indicando o grau com que se candidata;
 - 4.2.3. Curriculum vitae;
 - 4.2.4. Outros documentos que o candidato considere pertinentes para apreciação do seu mérito curricular.
- 4.3. Os documentos referidos no ponto 4.2 podem, caso não seja possível o seu envio por via eletrónica, ser enviados por correio registado até ao final do prazo de candidatura para: PMA – Pharmaceutical Medicine Academy, Lda., Urb. Qta. do Rossaio, 20, 3040-667 Coimbra.

5. Período de seleção dos candidatos: 16 a 18 de setembro de 2019, sendo a classificação final comunicada aos candidatos por via eletrônica (e-mail).

6. Período de formalização da inscrição: 21 a 26 de setembro de 2019.

7. Propinas:

7.1. A inscrição no Programa de Formação em Medicina Farmacêutica e Investigação Clínica inclui a participação nos 10 módulos de formação, avaliação e Diploma.

7.2. Custo do Programa: €2750 (€2250 para profissionais inscritos na ordem dos farmacêuticos). Existe a possibilidade de pagamento em 2 ou 4 prestações.

CRITÉRIOS DE SELEÇÃO E SERIAÇÃO DOS CANDIDATOS

Na seleção e seriação dos candidatos serão ponderados os seguintes critérios:


A) Currículo académico (CA) – ponderando as habilitações nos seguintes termos:

- | | |
|---|------------|
| (i) com classificação final da licenciatura ou equivalente: 10-13 valores | 5 valores |
| (ii) com classificação final da licenciatura ou equivalente: 14-15 valores | 10 valores |
| (iii) com classificação final da licenciatura ou equivalente: 16-17 valores | 15 valores |
| (iv) com classificação final da licenciatura ou equivalente: 18-20 valores | 20 valores |

Se o candidato for detentor de Licenciatura em Ciências Farmacêuticas (pré-bolonha) ou Mestrado Integrado em Ciências Farmacêuticas acrescem 20 valores.

B) Currículo profissional (CP) – ponderando, numa escala de 0-15 valores, a duração e natureza de funções profissionais exercidas, em áreas afins ao programa de formação, nos seguintes termos.

- | | |
|---------------------------------------|------------|
| (i) currículo pouco relevante | 0 valores |
| (ii) currículo relevante | 5 valores |
| (iii) currículo muito relevante | 10 valores |
| (iv) currículo extremamente relevante | 15 valores |



C) Currículo científico (CC) – ponderando, numa escala de 0-15 valores, a participação dos candidatos em congressos, seminários, atividades de investigação, publicações, prêmios e elementos análogos, desde que se trate de atividades em áreas científicas afins ao programa de formação, nos seguintes termos:

- | | |
|---------------------------------------|------------|
| (i) currículo pouco relevante | 0 valores |
| (ii) currículo relevante | 5 valores |
| (iii) currículo muito relevante | 10 valores |
| (iv) currículo extremamente relevante | 15 valores |

A **classificação final (CF)** será calculada mediante a aplicação da seguinte fórmula: $CF = CA + CP + CC$ em que:

CF = Classificação Final; CA = Currículo Académico; CC = Currículo Científico; CP = Currículo Profissional;

Em caso de igualdade na Classificação Final (CF), serão aplicados os seguintes critérios de preferência:

- 1º) o candidato com melhor currículo profissional;
- 2º) o candidato com melhor currículo académico;
- 3º) o candidato com melhor currículo científico;

Formulário de Candidatura

Por favor preencha, quando aplicável, os campos abaixo:

IDENTIFICAÇÃO:

NOME COMPLETO DO CANDIDATO:			
MORADA:			
CÓDIGO POSTAL:		LOCALIDADE:	
E-MAIL:		TELEFONE:	
N.º DA CARTEIRA PROFISSIONAL (*):			

*Ordem dos Farmacêuticos

Documentos enviados em anexo ao formulário:

(pontos 4.2.2, 4.2.3 e 4.2.4 do processo de candidatura - página 22)

CERTIFICADO DE HABILITAÇÕES

CURRICULUM VITAE

OUTROS DOCUMENTOS RELEVANTES NÚMERO :

Proteção de dados:

(preenchimento obrigatório, exceto o último ponto)

- Autorizo a tratamento dos meus dados de identificação e informação curricular para efeitos de avaliação da candidatura e aplicação dos critérios de seleção e seriação dos candidatos.
- Autorizo o tratamento dos meus dados de identificação no âmbito da logística da sessões presenciais, incluindo na folha de presenças e lista de participantes (nome e afiliação/empresa), pautas de avaliação, emissão de certificados e participação em questionários de satisfação global.
- Pretendo receber informação das ações promocionais/comerciais da PMA - Pharmaceutical Medicine Academy, Lda através do email facultado neste formulário, sem que esta informação seja facultada a entidades terceiras.

Todos os tratamentos de dados pessoais não especificados neste formulário, serão alvo de consentimento prévio específico.

ENVIAR PARA: mfic@pharma-academy.pt

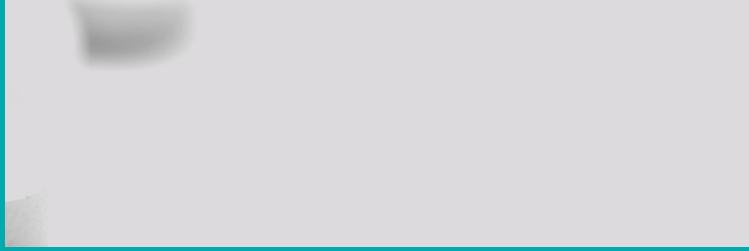
(enviar pdf preenchido, digitalização ou fotografia legível, em alternativa enviar dados redigidos diretamente no corpo da mensagem)

PROGRAMA DE FORMAÇÃO EM MEDICINA FARMACÊUTICA E INVESTIGAÇÃO CLÍNICA

PMA - Pharmaceutical Medicine Academy, lda.

Urb. Qta. do Rossaio, 20 | 3040-667 Coimbra | Portugal

Tlm. 914 540 571 | Tel +351 239 438 239 | www.pharma-academy.pt



OFERTA FORMATIVA AVULSA





Programa de Formação em

MEDICINA FARMACÊUTICA E

INVESTIGAÇÃO CLÍNICA

edição **2019/2020**

PARTICIPAÇÃO AVULSA

A inscrição nos cursos de forma avulsa estará disponível a toda a comunidade, dentro dos limites das capacidades de acolhimento. Caso pretenda frequentar algum dos módulos aconselhamos a inscrição com a maior antecedência possível de modo a garantir a disponibilidade de vagas.

Todos os cursos terão lugar nas instalações da Secção Regional do Norte da Ordem dos Farmacêuticos, Rua Cantor Zeca Afonso 793, 4200-534, Porto. As atividades decorrem tipicamente entre as 09h00 e as 18h30.

Para completar a inscrição deverá preencher o formulário disponível nas páginas seguintes deste manual ou fazer chegar a informação diretamente via email. Poderá obter mais informação acerca dos programas específicos de cada curso em data próxima do evento (tipicamente 1-2 meses) em: www.pharma-academy.pt/mfic.html. ■

Formulário de Inscrição em Eventos Avulso

Por favor preencha, quando aplicável, os campos abaixo e escolha na página seguinte os cursos em que se pretende inscrever. Campos obrigatórios assinalados a negrito. Informação sobre proteção de dados abaixo.

IDENTIFICAÇÃO:

NOME DO PARTICIPANTE:			
E-MAIL:		TELEFONE:	
N.º DA CARTEIRA PROFISSIONAL (*):		NIF:	
EMPRESA / INSTITUIÇÃO:			

*Ordem dos Farmacêuticos

DADOS PARA FATURAÇÃO:

ENTIDADE PARA FACTURAÇÃO:			
MORADA:			
CÓDIGO POSTAL:		LOCALIDADE:	
NIF:		E-MAIL:	

Proteção de dados:

(preenchimento obrigatório, exceto o último ponto)

- Autorizo o tratamento dos meus dados de identificação no âmbito da logística da sessões presenciais, incluindo na folha de presenças e lista de participantes (nome e afiliação/empresa), emissão de certificados e faturação.
- Pretendo receber informação das ações promocionais/comerciais da PMA - Pharmaceutical Medicine Academy, Lda através do email facultado neste formulário, sem que esta informação seja facultada a entidades terceiras.

Todos os tratamentos de dados pessoais não especificados neste formulário, serão alvo de consentimento prévio específico.

ENVIAR PARA: mfic@pharma-academy.pt

(enviar pdf preenchido, digitalização ou fotografia legível, em alternativa enviar dados redigidos diretamente no corpo da mensagem)

PROGRAMA DE FORMAÇÃO EM MEDICINA FARMACÊUTICA E INVESTIGAÇÃO CLÍNICA

PMA - Pharmaceutical Medicine Academy, Lda.

Urb. Qta. do Rossaio, 20 | 3040-667 Coimbra | Portugal

Tlm. 914 540 571 | Tel +351 239 438 239 | www.pharma-academy.pt


Selecionar os cursos em que pretende realizar a inscrição

Cód.	Curso	Data	CDP	Custo (*)	
PID	Introdução ao Processo de Investigação e Desenvolvimento de Medicamentos, Dispositivos Médicos e Produtos de Saúde	27 e 28 setembro 2019	1,6	€325 (€250)	<input type="checkbox"/>
DNC	Desenvolvimento Não-clínico e Clínico de Medicamentos e Dispositivos Médicos	18-19 outubro 2019	1,6	€325 (€250)	<input type="checkbox"/>
ARE	Assuntos Regulamentares e Ética da Investigação Clínica	15-16 novembro 2019	1,6	€325 (€250)	<input type="checkbox"/>
FV	Farmacovigilância e Gestão do Risco em Investigação Clínica	13-14 dezembro 2019	1,6	€325 (€250)	<input type="checkbox"/>
MWC	Medical Writing e Comunicação Científica	10-11 janeiro 2020	1,6	€325 (€250)	<input type="checkbox"/>
GDE	Gestão de Dados e Análise Estatística de Estudos Clínicos	7-8 fevereiro 2020	1,6	€325 (€250)	<input type="checkbox"/>
GQC	Garantia de Qualidade e Certificação	6-7 março 2020	1,6	€325 (€250)	<input type="checkbox"/>
MEF	Medicamentos Experimentais e Farmácia de Ensaio Clínico	27-28 março 2020	1,6	€325 (€250)	<input type="checkbox"/>
GP	Gestão de Projetos de Investigação Clínica	17-18 abril 2020	1,6	€325 (€250)	<input type="checkbox"/>
MEC	Monitorização e Coordenação de Estudos Clínicos	22-23 maio 2020	1,6	€325 (€250)	<input type="checkbox"/>

Os valores apresentados incluem IVA à taxa legal em vigor.

* Entre parêntesis, apresenta-se o valor para inscritos na Ordem dos Farmacêuticos.

PAGAMENTO

MÉTODO DE PAGAMENTO:	TRANSFERÊNCIA BANCÁRIA
TÍTULAR DA CONTA DE ONDE PROVÉM A TRANSFERÊNCIA:	
VALOR A PAGAR:	Nº DE MÓDULOS: _____ X € _____ /MÓDULO = _____ EUROS
	POR FAVOR, ANEXE COMPROVATIVO DE PAGAMENTO Na descrição da transferência deve mencionar o Nome e Apellido do participante
CONTA BANCÁRIA DE DESTINO:	TITULAR: PMA - Pharmaceutical Medicine Academy, Lda. NIF: 513 166 700 IBAN: PT50 0079 0000 6321 2953 1014 2 SWIFT/BIC: BPNPPTPL

ENVIAR PARA: mfic@pharma-academy.pt

CONTACTOS

Secretariado:

Tiago Campos

PMA - Pharmaceutical Medicine Academy, Lda.

tcampos@pharma-academy.pt

Tel: 913 083 016 | Skype: tiagocampos12

Maria Luís Santos

Ordem dos Farmacêuticos - Secção Regional do Norte

marialuis@ofnorte.pt

Tel: 937 552 122 | Skype: marialuis04



pharmaceutical medicine academy

PMA - Pharmaceutical Medicine Academy, Lda.

Urb. Qta. do Rossaio, 20

3040-667 Coimbra

Tel: 914 540 571 | Skype: bmgago

Tel: 239 438 239

www.pharma-academy.pt



www.pharma-academy.pt/mfic.html