

# Estranho Doce Lar



UNIVERSIDADE  
LUSÓFONA

DEPARTAMENTO DE  
CINEMA  
E ARTES  
DOS MEDIA

LSF LUSÓFONA  
FILMES

realização LEONOR BASÍLIO e JOÃO PEREIRA | produtora executiva CAROLINA AMARAL | direção de fotografia TIAGO PACHECO  
assistente de realização PEDRO GOMES | direção de arte MARIANA DIAS | montagem PEDRO SOUZA

# FICHA TÉCNICA E ARTÍSTICA

**argumento** LEONOR BASÍLIO  
**realização** LEONOR BASÍLIO e JOÃO PEREIRA  
**produtora executiva** CAROLINA AMARAL  
**diretor de produção** JOÃO PEREIRA  
**chefe de produção** ANDREIA SOARES  
**assistente de produção** MARIANA MARQUES  
**assistente de realização** PEDRO GOMES  
**diretor de fotografia** TIAGO PACHECO  
**operador de câmara** TIAGO PACHECO  
**1º assistente de imagem** JOÃO MOREIRA  
**2º assistente de imagem** JOÃO CAMPOS  
**gaffer** JOÃO VALENTIM  
**diretora de arte** MARIANA DIAS  
**chefe decoradora** BRUNA BOAVIDA  
**assistente de arte** PEDRO SOUZA  
**figurinista** MIGUEL MALHO  
**diretor de som** INÊS GUIMARÃES  
**anotador de som** DANIEL GUERREIRO  
**perchista** ANDRÉ ALMEIDA  
**montador** PEDRO SOUZA



## **SINOPSE**

Numa ilha, algures no Atlântico, Rodrigo, um adolescente de 14 anos, passa grande parte do seu tempo no cais. A chegada de uma embarcação com misteriosos tripulantes provoca nele uma forte curiosidade sobre um novo estilo de vida e o despertar de uma primeira paixão. Agora, Rodrigo deseja pertencer também àquele barco e ser como um deles. Livre.

**É um filme sobre as questões de crescimento.**

Rodrigo não tem consciência de que vive isolado, contudo existe um sentimento que lhe pesa no peito e que se vai tornando sufocante, sem ele conseguir explicar a sua origem e a sua razão. A insularidade intensifica o desejo de liberdade que surge com o processo de crescimento do rapaz e com o seu processo de amadurecimento.

## **OBJETIVO**

Estranho Doce Lar é um filme que vai para além da necessidade de contar uma história. É um projeto audiovisual com o intuito de sensibilizar a sociedade portuguesa relativamente à condição insular e ao pudor que ainda existe em relação à exposição do corpo humano.

## **GÉNERO**

Drama/Romance

# PERSONAGENS

(principais)

## Rodrigo

14 anos

Cabelo despenteado. É magro, estatura média. pele levemente morena.

Corpo tonificado. Olhar forte e expressivo. Cara marcada.

Dono do seu nariz, curioso, corajoso; contido e desenrascado.

Rebelde, mas bom miúdo.

Não é o alpha do seu grupo de amigos mas tem carisma forte.

Diferencia-se dos outros pela sua curiosidade constante e pela sua inquietação.

Tem e sempre teve a liberdade que queria. Os pais não o controlam muito, deixam-no à vontade para fazer o que quer. Preocupam-se com ele mas deixam-no crescer por si.

No primeiro momento da narrativa é calmo e contido e è medida que a história avança Rodrigo torna-se impulsivo pelo processo que está a passar, por sentir demasiadas emoções ao mesmo tempo: uma inquietação que surge com a sua primeira paixão (Júlia), pelo sentimento de prisão por viver isolado do resto do mundo (numa ilha) e pela descoberta de um novo estilo de vida, de uma outra realidade.

Resumidamente pelo confronto com o desconhecido.

## Júlia

15 anos

Rapariga magnética, intensa, alpha; uma futura femme fatal.

Extremamente bela, delicada e sensual.

Contudo ela não procura ser sensual, é por ser 'selvagem', é natural.

É destemida e dona de si.

Elegante e extremamente feminina.

Cresceu interiormente depressa demais.

É madura para a sua idade, aparentando ser mais velha do que o é.

É um exemplo a seguir para os irmãos mais novos, pela sua amabilidade e carinho que neles deposita.

# PERSONAGENS

## Tomás

15 anos

Moreno. Estatura larga. músculos definidos. "Machão alpha". Leal, companheiro, mais terra a terra que Rodrigo. Brincalhão, bom rapaz mas rebelde - está sempre em disputa com todos, de que ele é o melhor, o mais forte, o mais confiante, o líder.

## Pai de Rodrigo

45 anos

Cronista do jornal da ilha. Cabelo curto, barba por fazer, bigode. Cigarrilha. Esforça-se para dar conforto ao filho, contudo é distante emocionalmente, sentindo-se incapaz de lidar e de o ajudar com as questões que se despertam com a adolescência. Tem uma enorme vontade de o fazer, mas não o consegue. Tem uma boa relação de amizade com a sua mulher.

## Mãe de Rodrigo

42 anos

Morena. Cabelo cuidado escuro. É secretária de um médico particular. Vestígios de sotaque latino. Nasceu numa família latina (Venezuela) mas cresceu na ilha. É vaidosa com unhas muito arrançadas. Tem uma sensualidade quente. Usa roupas simples que lhe beneficiam os atributos. Ligeiramente acima do peso. Calorosa, sensível, deixando Rodrigo crescer dando-lhe toda a liberdade.

## Vasco (tio)

57 anos

Cabelo grisalho longo e barba comprida. Magro com o corpo tonificado. Tio dos miúdos do barco. Cuida deles desde pequeninos. É lunático, sonhador, altruísta, pioneiro. Caloroso e amável.

## Odete (irmã de Júlia)

11 anos

Magra, loira, cabelo médio. Olhos claros. Vaidosa, vivaz e esperta. É extremamente energética, ágil e desenrascada. Admira Vasco, o seu tio. Nutre de sentimentos por Leo. Respeita muito Júlia e observa-a constantemente.

## Leo

10/11 anos

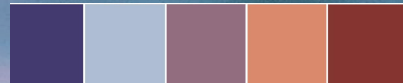
Extremamente protetor. A sua essência neutra equilibra as diferentes energias. Nutre de sentimentos por Odete, e os dois lidam com isso com muita naturalidade. A sexualidade é para ele uma curiosidade que começa a ser explorada com Odete.



# AMBIENTE VISUAL

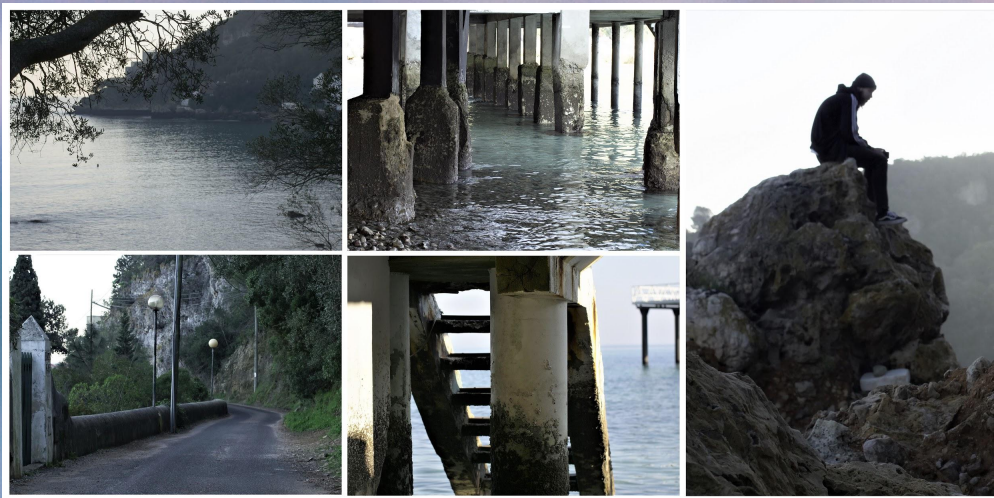


# GERAL



ILHA  
Remota  
localidade

# AMBIENTE VISUAL



## CAIS



É um lugar de partida e chegada.

Do desejo de partir no sentido do horizonte. É aqui que Rodrigo passa grande parte do seu tempo, juntamente com os seus amigos. Refugiam-se da inércia do quotidiano em que vivem.

É um local ferrugento, degradado pelo tempo. Está rodeado por águas escuras, e por uma serra verdejante, que se funde com o mar.



## AMBIENTE VISUAL



# CASA de RODRIGO

(cozinha/quarto)



### Cozinha

É um reflexo da personalidade da família de Rodrigo. A conjugação de uma decoração tipicamente latina e de uma perfeita desarrumação conferem a esta cozinha uma beleza incomum e crua. As paredes desgastadas, pintadas com diferentes tons pastéis, e a decoração predominantemente de cores vivas, conferem ao espaço uma estranha e bela harmonia.

### Quarto de Rodrigo

Quarto modesto e impessoal, visto Rodrigo passar grande parte do tempo fora de casa. É um lugar parado no tempo, existindo apenas alguns vestígios do rapaz.



## AMBIENTE VISUAL



# LAGO do SONHO



No meio de uma água turva, de tons azuis e verdes petróleo flutuam folhas e flores que rodeiam Rodrigo por todos os lados.

É um lugar de atração coletiva. Simboliza o desejo de Rodrigo em ceder às suas tentações, personificadas em forma de ninfas.

# AMBIENTE VISUAL



## BARCO



É o que está para lá do horizonte, o desconhecido, a novidade, o desejo, a liberdade, o selvagem. É aqui que vive Júlia e as pessoas como Rodrigo ambiciona ser. Representa a possibilidade de Rodrigo de quebrar a inércia em que vive.

É um veleiro clássico, com o seu interior em madeira. Predominam os castanhos escuros das madeiras e os tons claros dos tecidos.



