



Caminheira de muitos caminhos:

*Caminho que ensina a melhor maneira de chegar
Caminho que enriquece quando o cruzamos
Caminho onde a Vida e o Amor acontecem.*

Missão

A Escola Profissional de Tecnologia Psicossocial do Porto tem como missão prestar serviços educativos de excelência aos seus alunos, qualificando-os para o exercício profissional e para o prosseguimento de estudos, no respeito absoluto pela sua individualidade.

Visão

“Pretendemos ser uma referência a nível nacional no ensino profissional na área dos cuidados sociais e de saúde em termos de ética, humanismo, qualidade, confiança, criatividade e excelência”.

Valores

Humanismo Excelência Centralidade no Aluno Procura Incansável de Resultados Rigor Intelectual Responsabilidade e Espírito de Equipa Respeito e Humildade



Caminheira de muitos caminhos:

Caminho que ensina a melhor maneira de chegar

Caminho que enriquece quando o cruzamos

Caminho onde a Vida e o Amor acontecem.

Introdução

Este documento visa dar a conhecer aos responsáveis das escolas e instituições parceiras a oferta formativa para o ano letivo 2016/2017 e ao mesmo tempo apresentar alguns aspetos relevantes da organização e funcionamento desta escola. Servirá também como documento de apresentação para novos colaboradores da Escola.

A Norte-Vida- Associação para a Promoção da Saúde, Instituição Particular de Solidariedade Social sem fins lucrativos, é a entidade proprietária desta Escola fundada em 1992. A sua criação veio dar resposta a necessidades sentidas por diversos atores sociais e comunitários de técnicos intermédios das áreas dos cuidados sociais e de saúde.

A Escola iniciou as suas atividades, ocupando um edifício situado Costa Cabral 1220 no ano letivo de 1992 / 93 com a criação de um único curso, o de Animador Social / Técnico Psicossocial. A área de atuação deste técnico intermédio, se inicialmente se circunscrevia ao trabalho com populações jovens, em risco ou em franca situação de disrupção psicossocial, foi-se alargando progressivamente à medida que as instituições manifestavam apetência pela inserção de profissionais com este perfil.

A partir do ano letivo de 1993 / 94, o curso de Animador Social / Técnico Psicossocial foi reformulado passando a designar-se de Animador Sociocultural / Técnico Psicossocial.

No ano letivo de 1994 / 95, a Norte VIDA estabelece um protocolo de colaboração com a Santa Casa da Misericórdia do Porto sendo consequentemente criados dois novos cursos, para responder às necessidades desta instituição:

- Animador Sociocultural / Assistente de Geriatria
- Técnico-adjunto de Saúde.

Em 2005 passou a ocupar um edifício alugado, na rua Entreparedes 60/62 no Porto, após ter ocupado provisoriamente o edifício do Sindicato dos Jornalistas na Avenida da Boavista no Porto. No ano de 2006, a Escola participou ativamente na revisão curricular dos cursos profissionais, tendo sido corresponsável pela elaboração dos currículos e programas das disciplinas dos novos cursos, a saber:

- **Animador Sociocultural**
- **Técnico de Apoio Psicossocial.**

No ano letivo de 2011/2012, a oferta formativa da escola passou a integrar um novo curso profissional - **Técnico Auxiliar de Saúde.**

No ano letivo de 2007/8 a Escola passou a oferecer Cursos de Educação Formação de Tipo II - o curso de Agente de Geriatria e posteriormente o Curso de Práticas de Ação Educativa.



Caminheira de muitos caminhos:

Caminho que ensina a melhor maneira de chegar

Caminho que enriquece quando o cruzamos

Caminho onde a Vida e o Amor acontecem.

No ano letivo 2014/15 foram introduzidos no Plano de Estudos os Cursos Vocacionais do 3º Ciclo Ensino Básico.

No ano letivo em vigor a Escola inaugurou o seu novo edifício situado na Rua Ribeiro de Sousa 248 no Porto, após negociações com a Camara Municipal do Porto.

1- Pontos Fortes

Desde o seu início a Escola tem vindo a desenvolver a sua atividade de forma a dar resposta às necessidades formativas da região e dessa forma garantir níveis elevados de empregabilidade aos seus diplomados. Por esse motivo desde cedo se preocupou com a colaboração e articulação estreita com tecido empresarial e do terceiro setor, assegurando desde logo uma formação prática dos seus alunos, os quais são **integrados em estágio desde o 1.º ano**.

Incluímos também no percurso formativo dos alunos a possibilidade do conhecimento mais alargado, através da realização de **visitas de estudos**, de palestras na Escola por **Profissionais Convidados** que contribuem para a formação mais integrada dos alunos nas diversas dimensões técnicas e tecnológicas específicas do curso e da formação para a **Cidadania Ativa**. Promovemos também o **intercâmbio com outras Escolas e Culturas** para que os alunos possam contactar com outras realidades.

São exemplos:

Protocolos de Formação em Contexto de Trabalho com cerca de 80 **Instituições / Empresas** do Distrito do Porto.

Intercambio com Escolas Profissionais em Dresden (Alemanha) – Comenius

Visita de Estudo aos Museus Históricos de Madrid

Participação na **Marcha Mundial Pela Paz e Não-violência**

Participação nas comemorações do **Dia Mundial da Dança** promovido pela CP

Participação nas comemorações do **Dia Contra a Violência** no namoro.

Palestras anuais **Escola Segura** contra a violência nas Escolas.

Presença nas grandes Feiras de **Promoção da Oferta Formativa** a convite da DGESTE E ANQEP.

Semana Aberta – A escola dedica uma semana por ano para apresentação e partilha com a Comunidade e os seus Parceiros do trabalho desenvolvido pelos alunos ao longo do ano.

Encontro Nacional Animadores Socioculturais – Uma delegação da Escola participou neste 1º Encontro em Aveiro onde foi analisado o Código Deontológico da Profissão.

Encontro Nacional das Escolas com Cursos de Técnico de Apoio Psicossocial – Uma turma deste curso esteve presente em Felgueiras, onde durante três dias se organizaram



Caminheira de muitos caminhos:

Caminho que ensina a melhor maneira de chegar

Caminho que enriquece quando o cruzamos

Caminho onde a Vida e o Amor acontecem.

conferências e workshops em que as diversas questões inerentes à profissão estiveram em discussão.

A Escola alcançou recentemente o 2º prémio do Concurso “ **Pensar os Afetos. Viver em Igualdade**” promovido pela Comissão para a Cidadania e Igualdade no Género apresentando uma performance no Metro do Porto e realizando um vídeo sobre o tema. No ano letivo 2013/2014 a escola organizou iniciativa idêntica na CP e Metro do Porto subordinada ao Tema “Prevenção” incidindo em comportamentos de risco.

Participação no **Dia do Ensino Profissional** realizado no dia 20 de Março 2015 com a presença de alunos de três turmas acompanhados pelos seus professores. Esta presença será este ano retomada.

Viagem de alunos Finalistas com estadia e **visita a Barcelona** acompanhados pelos seus professores, visitando a História e a ciência da Cidade

Conhecer Lisboa nos Passos de Pessoa: Viagem a Lisboa à procura do universo pessoano por uma Turma da Escola acompanhada pelos seus Docentes.

Acampamento no Gerês (Junho 2015) no âmbito do projeto “ Melhorar a Escola” que se traduziu na realização do vídeo “ **Ver com outros olhos**” sobre a temática da deficiência visual.

Espetáculo de Natal incluído nas cerimónias de inauguração do novo edifício com a participação de todos os alunos da Escola em atividades variadas.

Envolvimento de todas as turmas em **projetos próprios de turma** tendo como base de trabalho os temas curriculares associados às grandes temáticas que constituem os valores fundamentais da Escola.



Caminheira de muitos caminhos:

Caminho que ensina a melhor maneira de chegar

Caminho que enriquece quando o cruzamos

Caminho onde a Vida e o Amor acontecem.

2- Oferta Formativa 2016 / 17

<i>Cursos Profissionais</i>	<i>Cursos de Educação Formação</i>
<p>1-Técnico de Apoio Psicossocial 2- Animador Sociocultural 3-Tecnico Auxiliar de Saúde</p>	<p>1- Geriatria - Agente em Geriatria</p>
<p>Regime de Acesso: 9º ano de escolaridade Idade: Inferior a 20 anos</p>	<p>Regime de Acesso: Mínimo 6º ano de escolaridade, podendo ter frequência 7º ou 8º ano Idade: Mínima 14 anos; Máxima 24 anos</p>
<p>Habilitações Finais: Académicas: 12.º Ano e possibilidade de prosseguir estudos no ensino superior Profissionais: Qualificação QNQ Nível 4</p>	<p>Habilitações Finais: Académicas: 9º Ano e possibilidade de prosseguir estudos Profissionais: Qualificação QNQ Nível II</p>
<p>Saídas Profissionais: Técnico de Apoio Psicossocial – Nível 4 Animador Sociocultural - Nível 4 Técnico Auxiliar de Saúde – Nível 4</p>	<p>Saídas Profissionais: Agente em Geriatria Nível II</p>
<p>Regalias: Subsídios Alimentação, transporte/Alojamento Subsídio de acolhimento (formandos com filhos)</p>	<p>Regalias: Subsídios Alimentação, Transporte/Alojamento, Bolsa de Estágio Subsidio de acolhimento (formandos com filhos)</p>



Caminheira de muitos caminhos:

Caminho que ensina a melhor maneira de chegar

Caminho que enriquece quando o cruzamos

Caminho onde a Vida e o Amor acontecem.

3- Inserção na vida ativa/ Orientação Vocacional

Desde os primeiros anos de existência os responsáveis desta Escola deram especial importância e relevo às questões da empregabilidade criando no seu quadro orgânico um GIVA- Gabinete de Inserção na Vida Ativa. Este Gabinete, na medida em que tem uma forte ligação ao tecido empresarial / Instituições do terceiro setor tem contribuído para alcançar elevados índices de empregabilidade que contribuíram para o prestígio alcançado pela Escola.

Assim, a Escola Profissional de Tecnologia Psicossocial do Porto, promove a aproximação entre Candidatos (alunos e diplomados) e Empregadores no “Gabinete de Emprego”. Com o objetivo de ser um instrumento de apoio tanto para os que procuram emprego quanto para os que oferecem oportunidades, a equipe técnica atua na orientação de ambos: candidatos para que melhor explorem suas competências e empregadores na melhor definição dos perfis de vagas.

Serviços disponíveis na EPTPP:

- Orientação vocacional;
- Entrevistas de seleção individuais e /ou Dinâmicas de Grupo para avaliação de competências;
- Orientação na elaboração de currículos e nas entrevistas de emprego;
- Encaminhamento para oportunidades de trabalho de acordo com o respectivo perfil;
- Manutenção de registo atualizado na nossa base de dados



Caminheira de muitos caminhos:

Caminho que ensina a melhor maneira de chegar

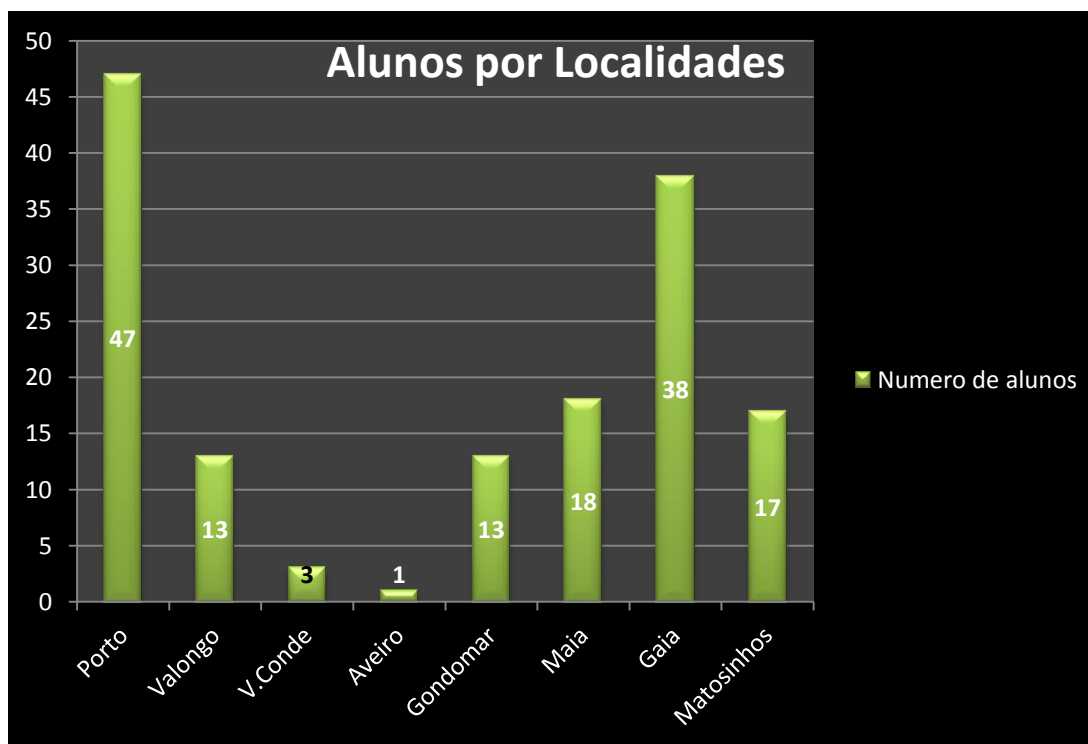
Caminho que enriquece quando o cruzamos

Caminho onde a Vida e o Amor acontecem.

4. Os nossos alunos

Nos gráficos seguintes pretendemos apresentar alguns dados sobre os nossos alunos.

a) Concelhos de origem dos alunos





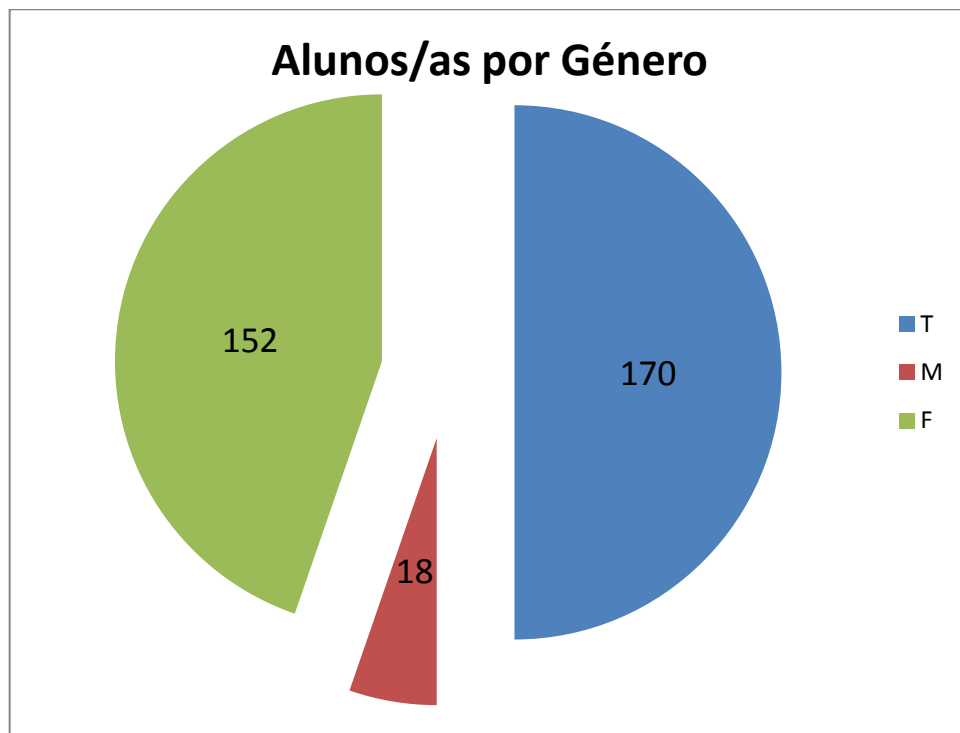
Caminheira de muitos caminhos:

Caminho que ensina a melhor maneira de chegar

Caminho que enriquece quando o cruzamos

Caminho onde a Vida e o Amor acontecem.

b) Distribuição por Género





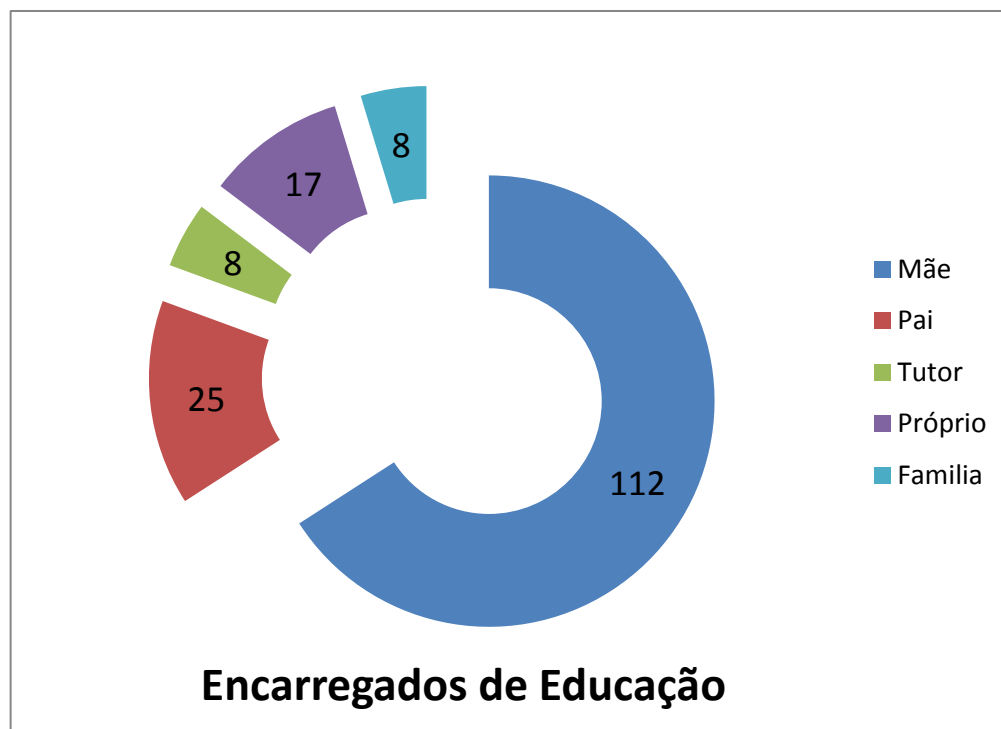
Caminheira de muitos caminhos:

Caminho que ensina a melhor maneira de chegar

Caminho que enriquece quando o cruzamos

Caminho onde a Vida e o Amor acontecem.

c) Encarregados de Educação





Caminheira de muitos caminhos:

Caminho que ensina a melhor maneira de chegar

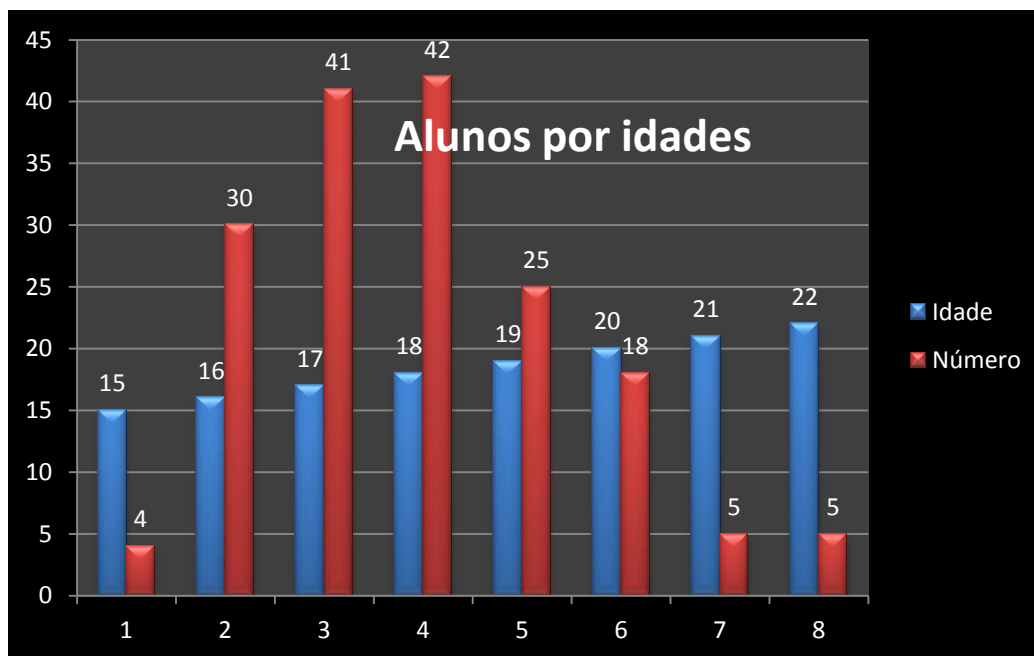
Caminho que enriquece quando o cruzamos

Caminho onde a Vida e o Amor acontecem.

d) Nacionalidade

Todos os alunos e alunas da Escola são de nacionalidade Portuguesa

e) Distribuição grupos etários





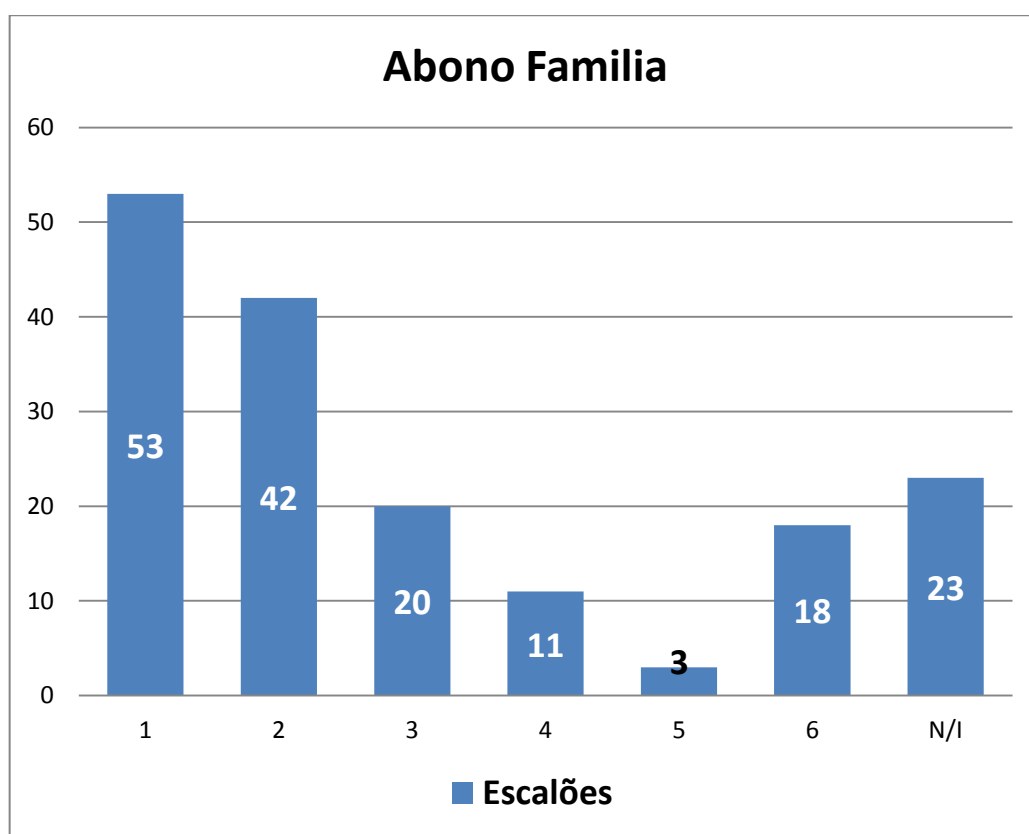
Caminheira de muitos caminhos:

Caminho que ensina a melhor maneira de chegar

Caminho que enriquece quando o cruzamos

Caminho onde a Vida e o Amor acontecem.

f) Situação económica evidenciada pelo Escalão do Abono de Família



5- Avaliamos o que fazemos:

A Escola construiu e aplica uma bateria de instrumentos e práticas de avaliação que visam a melhoria contínua dos serviços educativos e formativos dos quais se destacam:

- 1) EQAVET – Garantia da Qualidade no Ensino Profissional – Em preparação
- 2) Plano Estratégico
- 3) Plano de Avaliação da Escola



Caminheira de muitos caminhos:

Caminho que ensina a melhor maneira de chegar

Caminho que enriquece quando o cruzamos

Caminho onde a Vida e o Amor acontecem.

- a) Avaliação da Escola por Formandos
 - b) Avaliação da Escola por Formadores
 - c) Avaliação da FCT pelas Instituições parceiras
 - d) Autoavaliação da FCT pelos Formadores
 - e) Avaliação Final de Eventos realizados pela Escola ao longo do ano
- 4) Plano de Segurança Interno
- a) Formação continua
 - b) Simulacros
 - c) Inspeção equipamentos
- 5) Plano Anual de Atividades com os seguintes objetivos:
- Objetivo 01 - Melhorar a qualidade de ensino ministrado na escola.*
 - Objetivo 02- Intensificar as relações com as Instituições Sociais e Comunitárias.*
 - Objetivo 03 - Aperfeiçoar a organização administrativo - pedagógica.*
 - Objetivo 04 - Aperfeiçoar o sistema de avaliação da Atividade da Escola.*
 - Objetivo 05 - Implementar Plano de Prevenção e Segurança.*
 - Objetivo 06 - Fomentar a empregabilidade dos nossos diplomados.*
 - Objetivo 07 -Estruturar um programa coerente para a divulgação da Escola e da sua oferta formativa.*

Coordenadora Pedagógica: Dr.ª Paula Lemos Telefone: 222 0710290/8

Secretaria: Paula Viana Telefone: 2220710290/8

Responsável GIVA Dra. Andreia Moura Telefone 222071290/8

Outros Contactos:

- eptpporto@mail.telepac.pt
- www.eptpporto.com
- www.facebook.com/eptpp
- Fax: 222 071 299**

Diretor / Diretor Pedagógico: Dr. António Júlio Jesus Roque Telefone: 222 071 293