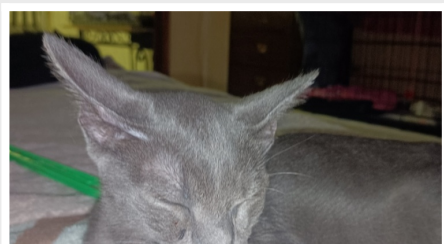




Ajudar Syrah contra a PIF



Estou a fazer esta campanha para suportar as despesas para o tratamento da PIF do Syrah. O tratamento é dispendioso e mesmo fazendo rifas está a ser difícil de suportar as despesas, visto que cada f...



Campanha válida de

14/09/2023 a 16/10/2023 - 18:00

<https://ppl.pt/causas/syrah>



PPL

Contribua já.

É rápido e fácil. Siga estes 3 simples passos.



1º PASSO

Indique o montante e clique em Contribuir, ou seleccione a recompensa desejada. Pode apoiar com qualquer valor inteiro a partir de 1€.



2º PASSO

Preencha a sua identificação (nome e email) e clique em Seguinte. Pode deixar uma mensagem pública e privada e optar por um apoio anónimo.



3º PASSO

Reveja a sua contribuição, seleccione a forma de pagamento e clique em Enviar. Recomendamos o pagamento por referência Multibanco. Muito obrigado!